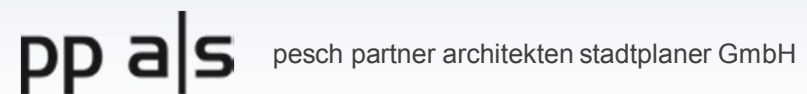




Zukunft gestalten- Ein Entwicklungskonzept für die Gemeinde Bestwig und ihre Dörfer

Integriertes kommunales Entwicklungskonzept (IKEK)

Bürgerwerkstatt am 05. Juni 2018,
für Andreasberg, Wasserfall und Dörnberg
Schützenhalle Andreasberg



- **Begrüßung mit Informationen zum IKEK**
- **Einstieg in die Thematik:**
 - ❖ Ablauf der Werkstattveranstaltung
 - ❖ Ziele der Werkstatt (Aufgabenschwerpunkte, Ideen, Maßnahmen)
- **Ansätze und Projektideen: Werkstatt mit Stationen je Ortsteil**
 - ❖ Aufgabenbereich Siedlung, Bauen, Wohnen
 - ❖ Aufgabenbereich Soziale Gemeinschaft
 - ❖ Aufgabenbereich Wirtschaft, Versorgung, Freizeit, Tourismus
 - ❖ Aufgabenbereich Techn. Infrastruktur, Verkehr, Umwelt, Energie
- **Zusammenfassung der Ergebnisse mit Gesamtdiskussion**
- **Resümee und nächste Termine im IKEK**
- Abschluss mit weiteren Gesprächen**



„Zukunft gestalten: Ein Entwicklungskonzept für die Gemeinde Bestwig und ihre Dörfer“

Machen Sie mit!

Termine erste Runde der Bürgerwerkstätten

Herzliche Einladung zu den Bürgerwerkstätten „Zukunft gestalten“

05.06.2018	Andreasberg, Dörnberg, Wasserfall	in der Schützenhalle Andreasberg
07.06.2018	Ramsbeck, Berlar, Valme	im Sauerländer Besucherbergwerk
12.06.2018	Velmede, Bestwig, Halbeswig, Föckinghausen, Nierbachtal	im Bürger- und Rathaus Bestwig
13.06.2018	Nuttlar, Grimlinghausen	in der Schützenhalle Nuttlar
14.06.2018	Heringhausen	in der Schützenhalle Heringhausen
18.06.2018	Ostwig, Borghausen, Alfert	in der Schützenhalle Ostwig

Alle Veranstaltungen beginnen um 18:30 Uhr

Veranstalter:
Gemeinde Bestwig

Die Erarbeitung des IKEK wird im Rahmen des NRW-Programms „Ländlicher Raum“ gefördert.





Datenschutz ist uns wichtig.

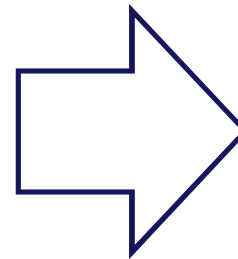
Während der Bürgerwerkstattveranstaltung erstellte Photos dienen der notwendigen Dokumentation der Bürgerbeteiligung bei der Erstellung des Handlungskonzeptes (IKEK).

Teilnehmende Personen, welche nicht fotografiert werden möchten, werden um Mitteilung an die Vertreter der Gemeindeverwaltung Bestwig oder das Beratungsbüro IfR gebeten.

In der Präsentation verwendete Bildquellen:

IfR, Land NRW, Bertelsmann Stiftung, Kreis Ahrweiler, DRK Landesverband Westfalen-Lippe, Hochsauerlandkreis

Zukunft gestalten : IKEK als „Brückenschlag“ zwischen Zukunftsplanung und konkreten lokalen Projekten



Leitfragen:

„Was möchten wir in den nächsten Jahren verbessern,
welche Schwerpunkte setzen wir?“

„Welche Maßnahmen sollten dafür vorrangig angegangen werden?“

IKEK: Thematische Handlungsfelder

Handlungsfeldern, z.B.

**Siedlung, Bauen,
Wohnen**

Soziale Infrastruktur

**Wirtschaft, Versorgung,
Freizeit, Tourismus**

**Technische Infrastruktur,
Verkehr, Umwelt, Energie**



Maßnahmenplan
Handlungskonzept (IKEK)

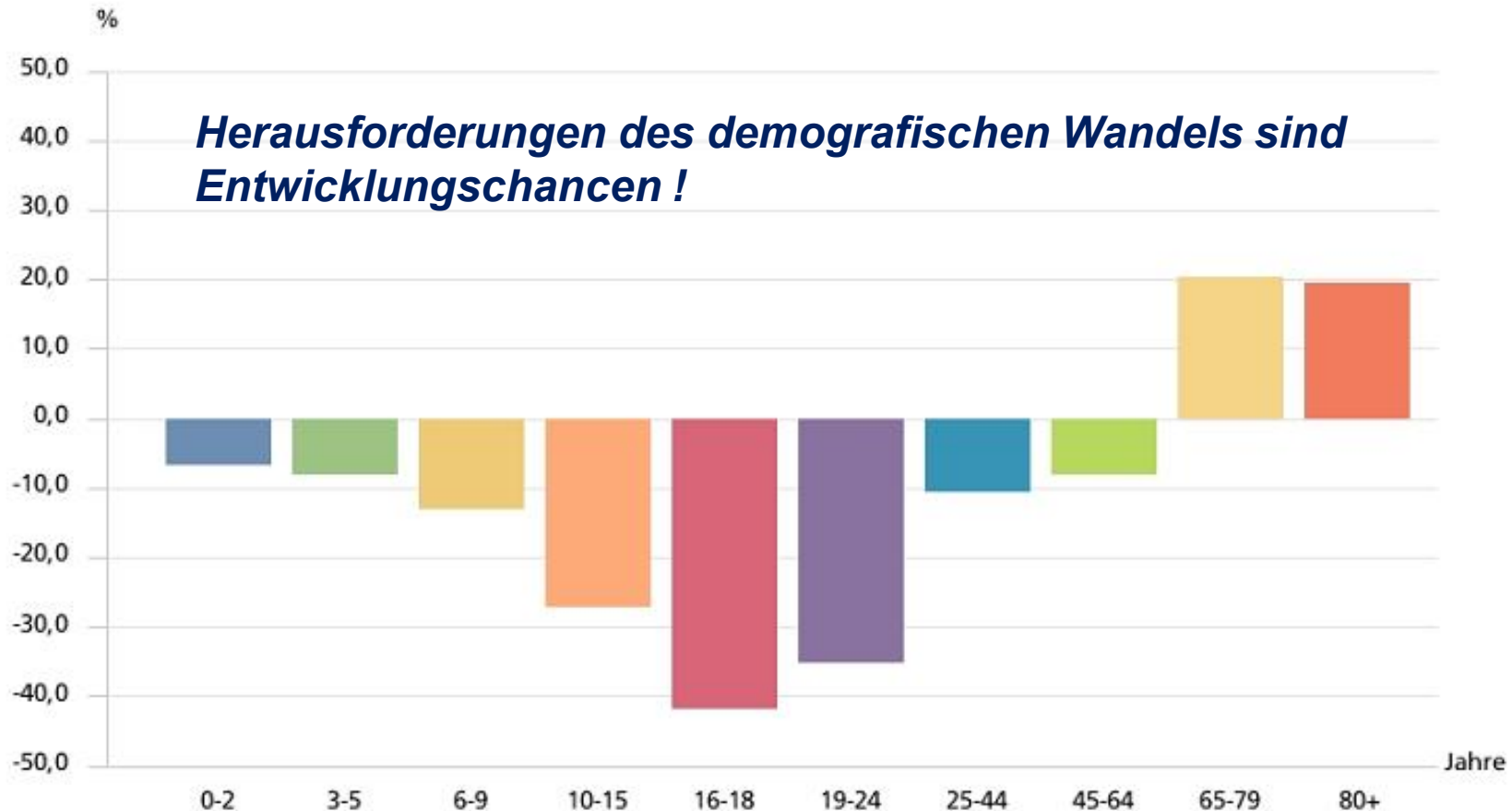


**Aufgaben zur Weiterentwicklung
auf Ebene der Gesamtgemeinde**

**Aufgaben zur Weiterentwicklung
auf Ortsteilebene**



Demografische Entwicklung Gemeinde Bestwig: Bevölkerungsentwicklung 2030 (Basis 2012)



Quelle: wegweiser.kommune
Bertelsmann Stiftung



Für die Diskussion werden (vorläufige) Ergebnisse aus den Grundlagenarbeiten für das Handlungskonzept eingebracht:

- ▶ **Erhebung von wesentlichen planungsrelevanten Strukturdaten und Informationen über vorhandene Aktivitäten**
- ▶ **Erste Sammlung von Anregungen und Hinweisen aus der Bürgerschaft im Rahmen der Bürgerauftaktveranstaltung vom 19.03.2018**
- ▶ **Sondierungen mit Ortsrundgängen mit Vertretern der Ortschaften / Ortsteile und der Gemeinde, sowie Begehungen durch das Fachbüro**

Handlungsfeld Siedlung, Bauen, Wohnen:

► **Ausbau des Wohnraumangebotes für altersgerechtes Wohnen (jung und alt)**

Andreasberg, Wasserfall und Dörnberg

- **Aufsuchende Bürgerberatung mit dem Ziel, Potenziale für Gebäudeumbau sowie für Neubau mit bedarfsgerechten Wohneinheiten zu schaffen (v.a. auch kleine Wohnungen für junge Leute, Alleinlebende)**
- **Fortschreibung des (demografiesensiblen) Leerstandskatasters (Projekt der LEADER-Region 4 mitten im Sauerland)**
- **Initiative „Jung kauft Alt“ als ergänzendes Wohnangebot für Familien im Bereich von älteren Bestandsimmobilien**



Handlungsfeld Siedlung, Bauen, Wohnen:

- ▶ **Aufwertung und Nutzungsverbesserung von öffentlichen Flächen (Gestaltung, Barrierefreiheit/-abbau, Aufenthaltsqualität etc.)**

Andreasberg , Wasserfall und Dörnberg

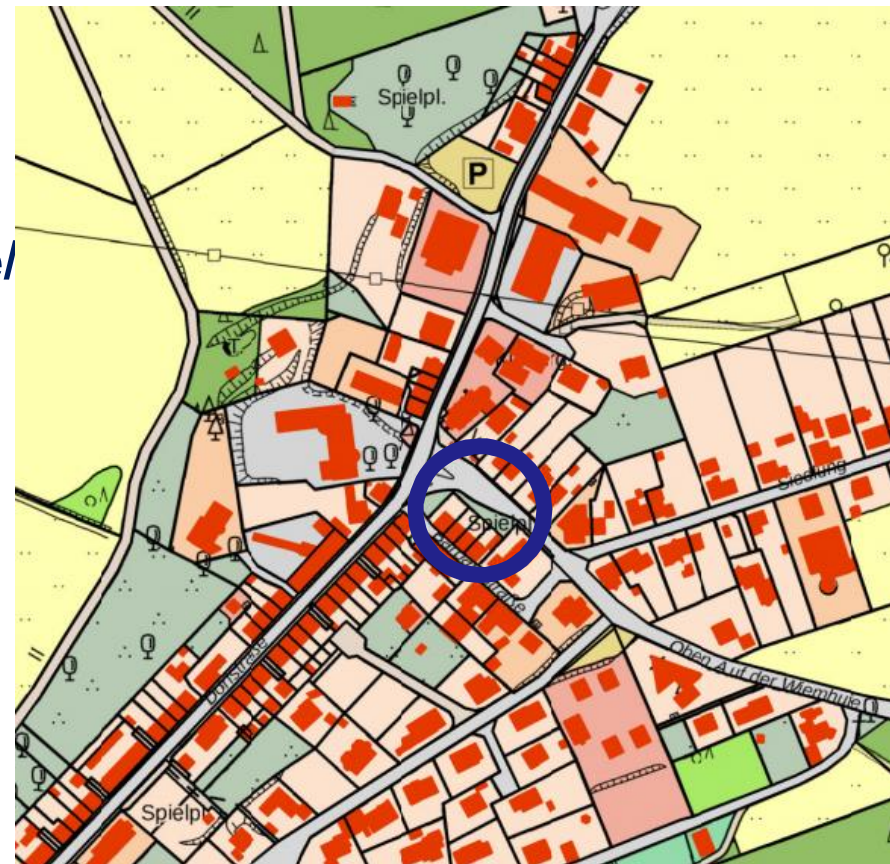
- „Revision“ von öffentlichen Freizeit- und Spielplatzflächen in den Ortschaften / Ortsteilen (Angebot und Nutzer):
 - Nutzer und Nutzungsinteressen jetzt und zukünftig (aus der Bevölkerung und auswärtige Nutzer **Kinder, Jugend, Familien?**)
 - Bedarfe für Ausbau und Modernisierung von Ausstattung, Infrastruktur
 - Lenkung Standorte und Angebote > Vorgaben für Investitionen

Handlungsfeld Siedlung, Bauen, Wohnen:

- ▶ **Aufwertung und Nutzungsverbesserung von öffentlichen Flächen (Gestaltung, Barrierefreiheit/-abbau, Aufenthaltsqualität etc.)**

Andreasberg

- „Dorfmitte“ ausgestalten (Funktion Information/Anlaufstelle/Verweilen) – **Fläche an der Bushaltstelle**



Handlungsfeld Siedlung, Bauen, Wohnen:

- ▶ **Aufwertung und Nutzungsverbesserung von öffentlichen Flächen (Gestaltung, Barrierefreiheit/-abbau, Aufenthaltsqualität etc.)**

Andreasberg

- „Dorfmitte“ ausgestalten (Funktion Information/Anlaufstelle/Verweilen) :
 - Infopunkt an der Kreuzungsecke „Dorfstraße“ dort integrieren?



Handlungsfeld Siedlung, Bauen, Wohnen:

- ▶ **Aufwertung und Nutzungsverbesserung von öffentlichen Flächen (Gestaltung, Barrierefreiheit/-abbau, Aufenthaltsqualität etc.)**

Andreasberg

- **Freizeitanlage: Pflege Boulefläche und Matschcke, um Angebote attraktiv zu halten**



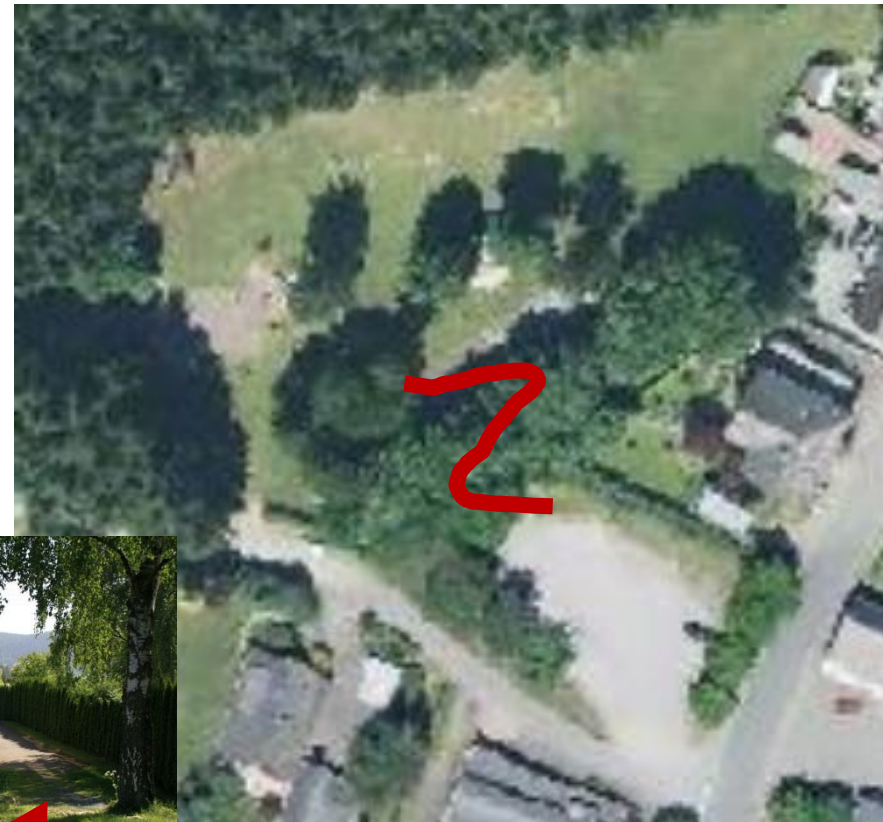
Handlungsfeld Siedlung, Bauen, Wohnen:

- ▶ **Aufwertung und Nutzungsverbesserung von öffentlichen Flächen (Gestaltung, Barrierefreiheit/-abbau, Aufenthaltsqualität etc.)**

Andreasberg

- **Freizeitanlage: Verbindung zum oberhalb liegenden Parkplatz durch Bau einer Treppenanlage?**

Bereich für Wertstoffcontainer auch neben der Schützenhalle ?



Handlungsfeld Siedlung, Bauen, Wohnen:

- ▶ **Aufwertung und Nutzungsverbesserung von öffentlichen Flächen (Gestaltung, Barrierefreiheit/-abbau, Aufenthaltsqualität etc.)**

Andreasberg

- **Ausstattung des Sandspielfeldes neben dem Sportplatz:**

> Welche Sportnutzungen sind gefragt?

> Auch Sitzmöglichkeiten für Zuschauer?



Handlungsfeld Siedlung, Bauen, Wohnen:

- ▶ **Aufwertung und Nutzungsverbesserung von öffentlichen Flächen (Gestaltung, Barrierefreiheit/-abbau, Aufenthaltsqualität etc.)**

Andreasberg

- **Dorfstraße: Begrünungen an den ehemaligen Bergbau-Wohnhäusern durch Hauseigentümer?**

z.B. Begrünung der Pflanzkübel, sonstige Begrünung an Stützwänden und Hauswänden mit rankenden Pflanzen etc.

Planung einer gemeinsamen Begrünungsaktion?



Handlungsfeld Siedlung, Bauen, Wohnen:

- ▶ **Aufwertung und Nutzungsverbesserung von öffentlichen Flächen (Gestaltung, Barrierefreiheit/-abbau, Aufenthaltsqualität etc.)**

Wasserfall

- **Einbau einer Sitzbank an der Ortsinformationstafel?**



Handlungsfeld Siedlung, Bauen, Wohnen:

- ▶ **Aufwertung und Nutzungsverbesserung von öffentlichen Flächen (Gestaltung, Barrierefreiheit/-abbau, Aufenthaltsqualität etc.)**

Wasserfall

- **Abschnittsweise blickdichte Einzäunung des ortszentralen Campingplatzes gegenüber der Ortsdurchfahrtstraße?**



Handlungsfeld Siedlung, Bauen, Wohnen:

- ▶ **Aufwertung und Nutzungsverbesserung von öffentlichen Flächen (Gestaltung, Barrierefreiheit/-abbau, Aufenthaltsqualität etc.)**

Dörnberg

- **Installation von weiteren Ruhebänken an geeigneten Stellen entlang der Straßen im Ortsteil**



Handlungsfeld Siedlung, Bauen, Wohnen:

- ▶ **Erhaltung und Sanierung von ortsbildprägender Bausubstanz, (Wohngebäude, ehem. Industriegebäude, Hofstellen etc.)**

Andreasberg, Wasserfall und Dörnberg

- **Baufibel für Hauseigentümer
"Regionaltypisches Bauen und Renovieren"**

Beispiel

Regionale Baukulturen

Ratgeber 1:
Renovieren



Schade, ...

... dass hier Kunststoff-Fenster eingebaut wurden, die nicht dem Charakter entsprechen.

Besser, ...



Thema:
Fenster

..., denn auch hier ist der **Einbau von Fenstern mit einem Segmentbogen in Holz**, wie in diesem Beispiel zu sehen ist, eine wahre Bereicherung gewesen.

Handlungsfeld Siedlung, Bauen, Wohnen:

- ▶ **Erhaltung und Sanierung von ortsbildprägender Bausubstanz, (Wohngebäude, ehem. Industriegebäude, Hofstellen etc.)**

Andreasberg

- **Dorfstraße: Sanierung des abgängigen alten Wohnhauses (Denkmalschutz!): Eigentümeransprache und ggf. Investorengespräche fortsetzen**



Handlungsfeld Siedlung, Bauen, Wohnen:

- ▶ **Erhaltung und Sanierung von ortsbildprägender Bausubstanz, (Wohngebäude, ehem. Industriegebäude, Hofstellen etc.)**

Andreasberg

- **Schützenhalle: Möglichkeit zur Begrünung am Gebäude prüfen**





Handlungsfeld Siedlung, Bauen, Wohnen:

- ▶ **Erhaltung und Sanierung von ortsbildprägender Bausubstanz, (Wohngebäude, ehem. Industriegebäude, Hofstellen etc.)**

Wasserfall und Dörnberg

- **Ansprache von Hauseigentümern ortsbildprägender Gebäude, welche Sanierungsbedarf zeigen, mit Informationsangeboten zur Modernisierungsförderung**

Handlungsfeld Soziale Gemeinschaft:

- ▶ **Verbesserung von Bürgereinrichtungen (z.B. Modernisierung, behindertengerechter Ausbau, flexible Nutzung für alle Gruppen)**

Andreasberg

- **Schützenhalle: Abgleich Belegungsplanung und Nutzungskonzept**
 - > welche Nutzer?
 - > Welche Flächenbedarfe?
 - > Bedarf funktionaler Innenumbau (auch behindertengerechter Ausbau)



Handlungsfeld Soziale Gemeinschaft:

- ▶ **Verbesserung von Bürgereinrichtungen (z.B. Modernisierung, behindertengerechter Ausbau, flexible Nutzung für alle Gruppen)**

Andreasberg

- **Künftiger Jugendtreffpunkt auch in der Schützenhalle?**



Handlungsfeld Soziale Gemeinschaft:

- ▶ **Verbesserung von Bürgereinrichtungen (z.B. Modernisierung, behindertengerechter Ausbau, flexible Nutzung für alle Gruppen)**

Andreasberg

- **Mögliche künftige Nutzung des Pfarrheims durch alle dorfgemeinschaftlichen Gruppen ?**



Handlungsfeld Soziale Gemeinschaft:

- ▶ **Sicherung von Gemeinschafts- und Vereinsleben sowie Heimatpflege (Brauchtum, Kultur)**

Andreasberg , Wasserfall, Dörnberg

- „Suche-Finde Unterstützung im Haushalt“ als „digitales Schwarzes Brett“, z.B. eingebunden in eine „Dorf-app“ mit allen Dorffunk-Informationen



Handlungsfeld Soziale Gemeinschaft:

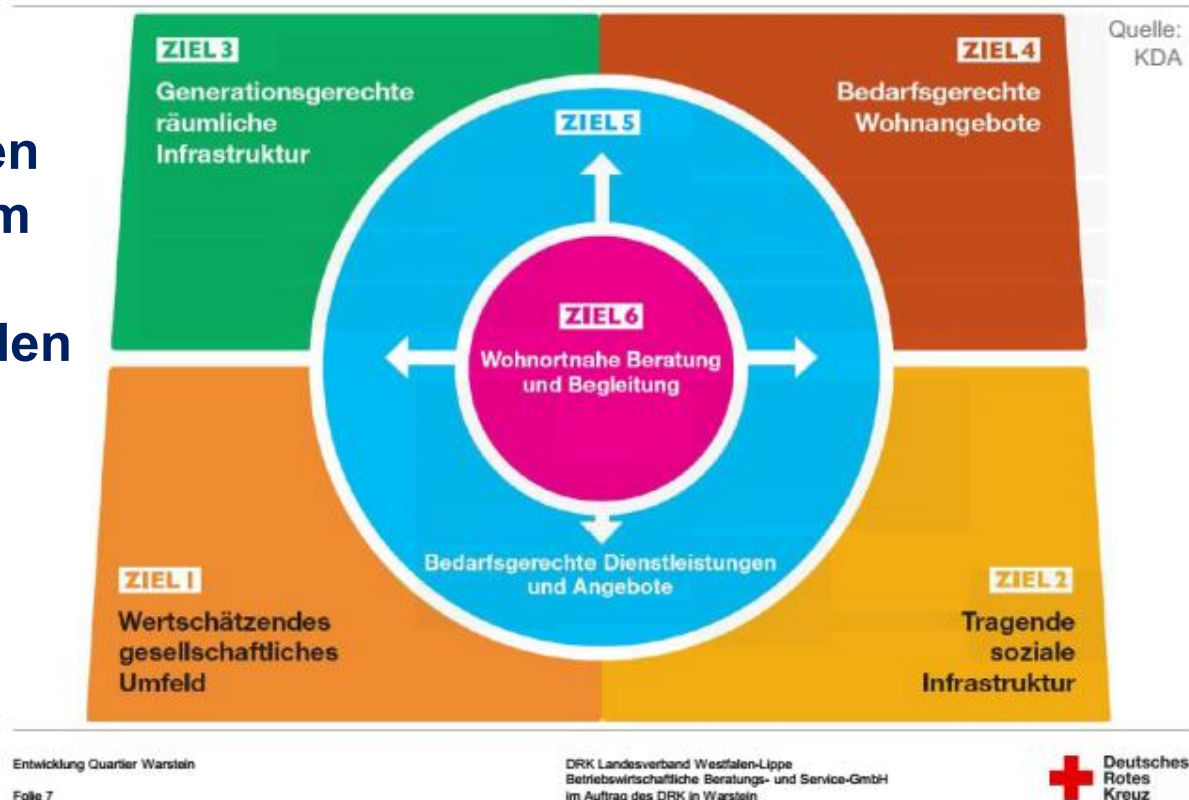
► Sicherung von Gemeinschafts- und Vereinsleben sowie Heimatpflege (Brauchtum, Kultur)

Andreasberg , Wasserfall, Dörnberg

- Koordinatoren für Hilfen rund ums Haus, ggf. im Rahmen von sogn. Quartiersprojekten in den Ortsteilen

in Trägerschaft von z.B. Wohlfahrtsverbänden oder diakonischen Einrichtungen

Beispiel DRK W-L: Quartiersprojekt Warstein



Handlungsfeld Soziale Gemeinschaft:

- ▶ **Sicherung von Gemeinschafts- und Vereinsleben sowie Heimatpflege (Brauchtum, Kultur)**

Andreasberg , Wasserfall, Dörnberg



- **Aktivierung Bürgerschaft mit Schulungsangeboten (Methodentrainings, Vereinsrecht, Projektförderwesen, etc.)**

z.B. als Projekt der Gemeinde Bestwig mit Partnern im Rahmen von LEADER ?

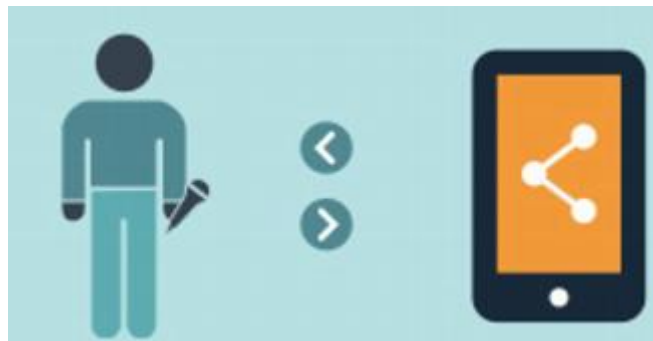


Handlungsfeld Wirtschaft, Versorgung, Freizeit, Tourismus:

► **Nutzung von Potenzialen für betriebliche Standortentwicklung**

Andreasberg , Wasserfall, Dörnberg

- **Informationskampagne für Geschäftsgründer (z.B. Start-ups) zu Standortperspektiven durch Digitalisierung**





Handlungsfeld Wirtschaft, Versorgung, Freizeit, Tourismus:

- ▶ **Erhalt und Sicherstellung der Erreichbarkeit von Versorgungsangeboten (Lebensmittel, medizinische Versorgung etc.)**

Andreasberg , Wasserfall, Dörnberg

- **„Bürgerpaten“ zur Umsetzung von niedrigschwelligen Nachbarschaftsprojekten, z.B. Fahrdienste in den Ortsteilen von Andreasberg**

Handlungsfeld Wirtschaft, Versorgung, Freizeit, Tourismus:

- ▶ **Erhalt und Sicherstellung der Erreichbarkeit von Versorgungsangeboten (Lebensmittel, medizinische Versorgung etc.)**

Wasserfall

- **Briefkasten auf der anderen Straßenseite im Bereich des öffentlichen Parkplatzes montieren, z.B. neben die Informationstafel?**



Handlungsfeld Wirtschaft, Versorgung, Freizeit, Tourismus:

- ▶ **Erhaltung und Ausbau einer hochwertigen Infrastruktur für Freizeit und Naherholung**

Andreasberg

- **Ausbau eines Anlauf- und Rastpunktes für Radtouristen am Bereich Bushaltestelle oder am Gasthof „Zur Sonne“ ? (Sitzgruppe, künftig W-LAN und E-Bike-Lademöglichkeit, Abstellmöglichkeit für Räder)**



Handlungsfeld Wirtschaft, Versorgung, Freizeit, Tourismus:

- ▶ **Land- und forstwirtschaftliche Vermarktung
(kulturlandschaftsprägende, vorherrschende Flächennutzungen)**

Andreasberg , Wasserfall, Dörnberg

- **„Hof auf Rädern“-Verkaufsstand, den Vermarkterbetriebe aus der Region gemeinsam betreiben und regelmäßig auf Märkten und Ortsveranstaltungen vertreten sind
(ggf. als Projekt zusammen mit dem Naturpark Sauerland-Rothaargebirge?)**



Handlungsfeld Technische Infrastruktur, Verkehr, Umwelt, Energie:

- ▶ **Ausbau bedarfsgerechter ÖPNV-Angebote (Fahrplanoptimierung, Angebote in Versorgungslücken etc.)**

Andreasberg , Wasserfall, Dörnberg

- **Bedarfe beim ÖPNV-Angebot bei Einwohnern erheben, z.B.**
 - > **Versorgungslücken?**
 - > **Informationsbedarf zu Fahrplänen?**
 - > **Bedienungsfreundlichkeit der Angebote?**



Handlungsfeld Technische Infrastruktur, Verkehr, Umwelt, Energie:

- ▶ **Gestaltung öffentlicher Verkehrsflächen (Verkehrssicherheit, Ortsbildeinbindung etc.)**

Andreasberg

Bedarf in Wasserfall?

- **Maßnahmen zur Temporeduzierung auf der Dorfstraße im Abschnitt zwischen Kirche und Ortsausgang nach Ramsbeck, z.B. Installation einer Tempoampel?**



*Beispiel
Ostwig*

Handlungsfeld Technische Infrastruktur, Verkehr, Umwelt, Energie:

► **Funktionsverbesserung und energetische Modernisierung von Gebäuden / Einrichtungen**

Andreasberg , Wasserfall, Dörnberg

- **Aufsuchende Kampagne „Haus-zu-Haus“-Beratung für private Hauseigentümer**

im Rahmen der Umsetzung des Klimaschutzkonzeptes zusammen mit dem HSK



Handlungsfeld Technische Infrastruktur, Verkehr, Umwelt, Energie:

► **Verbesserung von Grüngestaltung (Wege, Plätze, Ortsrand etc.) und Dorfökologie**

Andreasberg

- **Optische Verbesserung des Kreuzungsbereiches einschl. des Wartehäuschens an der Kirche, z.B. mit neuen ansprechenden Pflanzkübeln**



Handlungsfeld Technische Infrastruktur, Verkehr, Umwelt, Energie:

► **Verbesserung von Grüngestaltung (Wege, Plätze, Ortsrand etc.) und Dorfökologie**

Andreasberg

- **Verlegung der Sitzgruppe auf der Obstbaumwiese näher an die Straße „Oben auf der Wiemhufe“, ggf. Anlage eines Fußweges von der Straße zur besseren Erreichbarkeit**





Leitfrage:

„Welche Maßnahmen/Projekte sollten vorrangig angepackt werden?“

„Wer könnte die Maßnahmen durchführen und unterhalten?“

- Sie formulieren Ideen und Maßnahmen (mit Diskussionsleitung)
- Formulierung von Maßnahmenvorschlägen erfolgt auf Karten (Stichpunkte):
 - ❖ Grüne Karte: wichtiger Schwerpunkt v.a. in Ortschaft / Ortsteil
 - ❖ Blaue Karte: wichtiger Schwerpunkt auch für Gesamtgemeinde
- Dauer Werkstattphase insgesamt ca. 2 x 40 min, bzw. nach Bedarf!



- Abschließend beurteilen Sie die Priorität der Maßnahmenvorschläge mit Hilfe eines roten Punktes:
 - ❖ **Roter Punkt**: Markierung von Maßnahmen, die prioritär umgesetzt werden sollten
- Dabei Betrachtung der Maßnahmen in allen vier Handlungsfeldern
- Dauer ca. 15 min





➤ **Mitteilungs-Box:**

- ❖ **Sie können gerne auch Anregungen und Hinweise (zum Beispiel zum IKEK-Planungsprozess, zur Veranstaltung, zu Maßnahmen) auf Mitteilungszettel notieren und in die Box legen**

Zweite Runde der IKEK-Bürgerwerkstätten in den einzelnen Ortschaften der Gemeinde Bestwig

Dienstag, 11. September 2018

Mittwoch, 12. September 2018

Freitag, 14. September 2018

Montag, 17. September 2018

Dienstag, 18. September 2018

Mittwoch, 19. September 2018

Montag, 24. September 2018

vorlaufend

„Klientel“-Workshops zur Vertiefung
mit ausgewählten Beteiligten

20.06.2018 „Tourismus“

21.06.2018 „Kinder, Jugend“

26.06.2018 „Integration“