

# Integriertes kommunales Entwicklungskonzept IKEK

Gemeinde Bestwig, Stand: November 2018

## Ortschaft Andreasberg

Ortsteil Andreasberg

### Legende

- Waldflächen
  - Gehölzflächen
  - Landwirtschaftliche Flächen
  - Vegetationslose Flächen
  - Fließgewässer / stehende Gewässer
  - Sumpf
  - Friedhof
  - Sport-, Freizeit- und Erholungsflächen  
(z.B. Wochenend-/ Ferienhaus, Spiel-/ Bolzplatz, Grünanlage)
  - Sportanlagen (z.B. Sport-/ Tennisplatz, versiegelt)
  - Halde
  - Gebäude
  - Wohnbauflächen
  - Flächen gemischter Nutzung
  - Flächen bes. Funktion und Prägung  
(Religiöse Einrichtung, Soziales)
  - Industrie- und Gewerbeflächen
  - Plätze / Parkplätze
  - Wegeflächen
  - Straßenflächen, Straßenverkehrsanlagen
  - Bahnflächen
  - Abgrenzung des Ortskernes
- Denkmale:**
- Gebäude
  - Kapelle / Kirche
  - Sonstiges (Bahnhof / Wasserturm, Kamin, Mühle, Wasserburg)

Land NRW - Hochsauerlandkreis (2018)  
Datenlizenz Deutschland - Namensnennung - Version 2.0  
(www.govdata.de/dl-de/by-2-0)

0 100 250m



Karte 1: Siedlungsstruktur und Abgrenzung  
von Ortskernbereichen

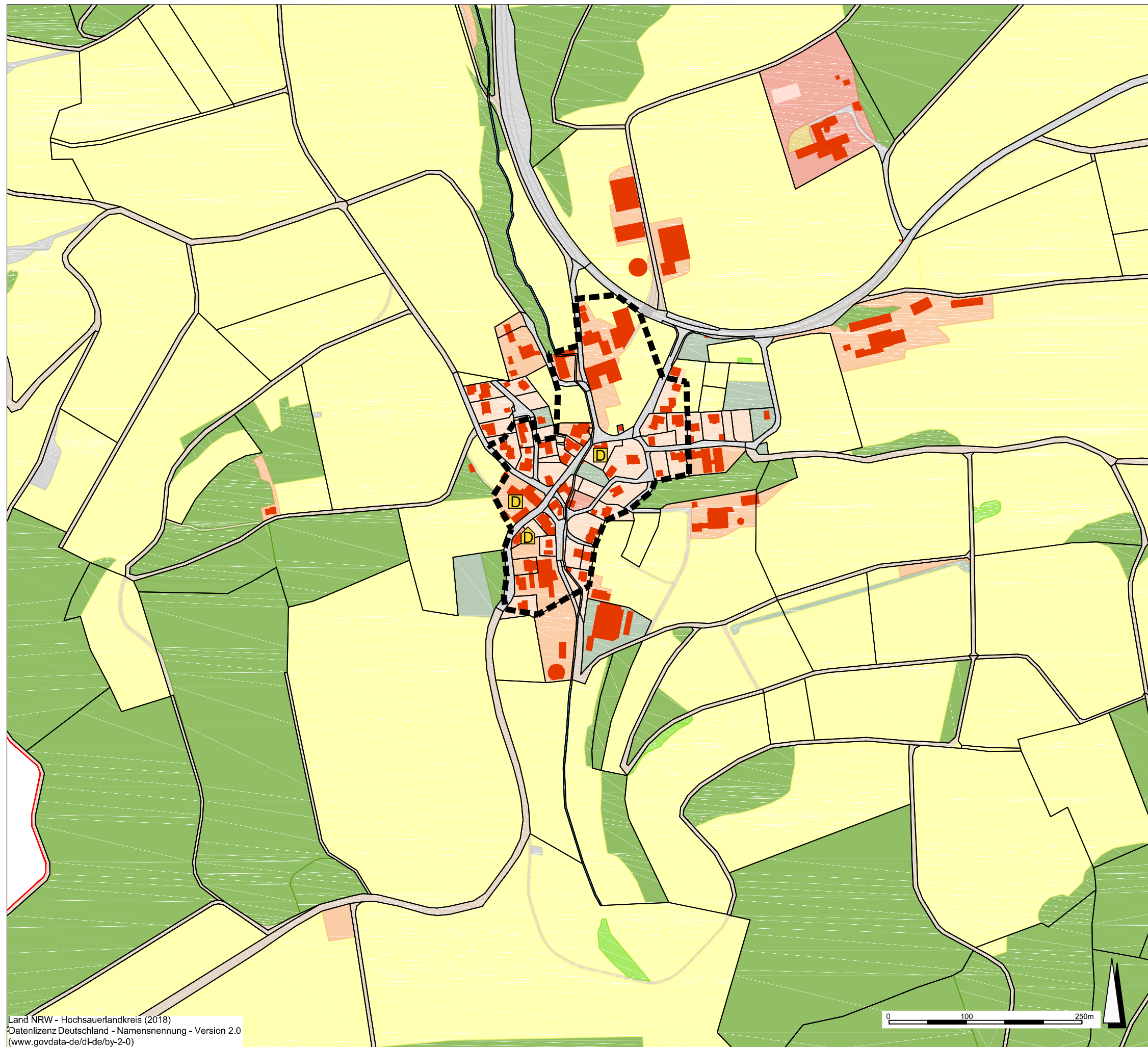
IFR Institut für Regionalmanagement

IFR Projektbüro  
Elbestraße 10, 45768 Marl  
Tel. 02365 / 8568260, Fax 02365 / 8568259  
E-Mail: steinhoff@ifr-regional.de

Maßstab: 1 : 5.000

Blatt: DIN A3

Datum:  
November 2018



## Integriertes kommunales Entwicklungskonzept IKEK

Gemeinde Bestwig, Stand: November 2018

### Ortschaft Ramsbeck

#### Ortsteil Berlar

#### Legende

- Waldflächen
- Gehölzflächen
- Landwirtschaftliche Flächen
- Vegetationslose Flächen
- Fließgewässer / stehende Gewässer
- Sumpf
- Friedhof
- Sport-, Freizeit- und Erholungsflächen  
(z.B. Wochenend-/ Ferienhaus, Spiel-/ Bolzplatz, Grünanlage)
- Sportanlagen (z.B. Sport-/ Tennisplatz, versiegelt)
- Halde
- Gebäude
- Wohnbauflächen
- Flächen gemischter Nutzung
- Flächen bes. Funktion und Prägung  
(Religiöse Einrichtung, Soziales)
- Industrie- und Gewerbeflächen
- Plätze / Parkplätze
- Wegeflächen
- Straßenflächen, Straßenverkehrsanlagen
- Bahnflächen

Abgrenzung des Ortskernes

#### Denkmale:

- Gebäude
- Kapelle / Kirche
- Sonstiges (Bahnhof / Wasserturm, Kamin, Mühle, Wasserburg)

Karte 1: Siedlungsstruktur und Abgrenzung von Ortskernbereichen

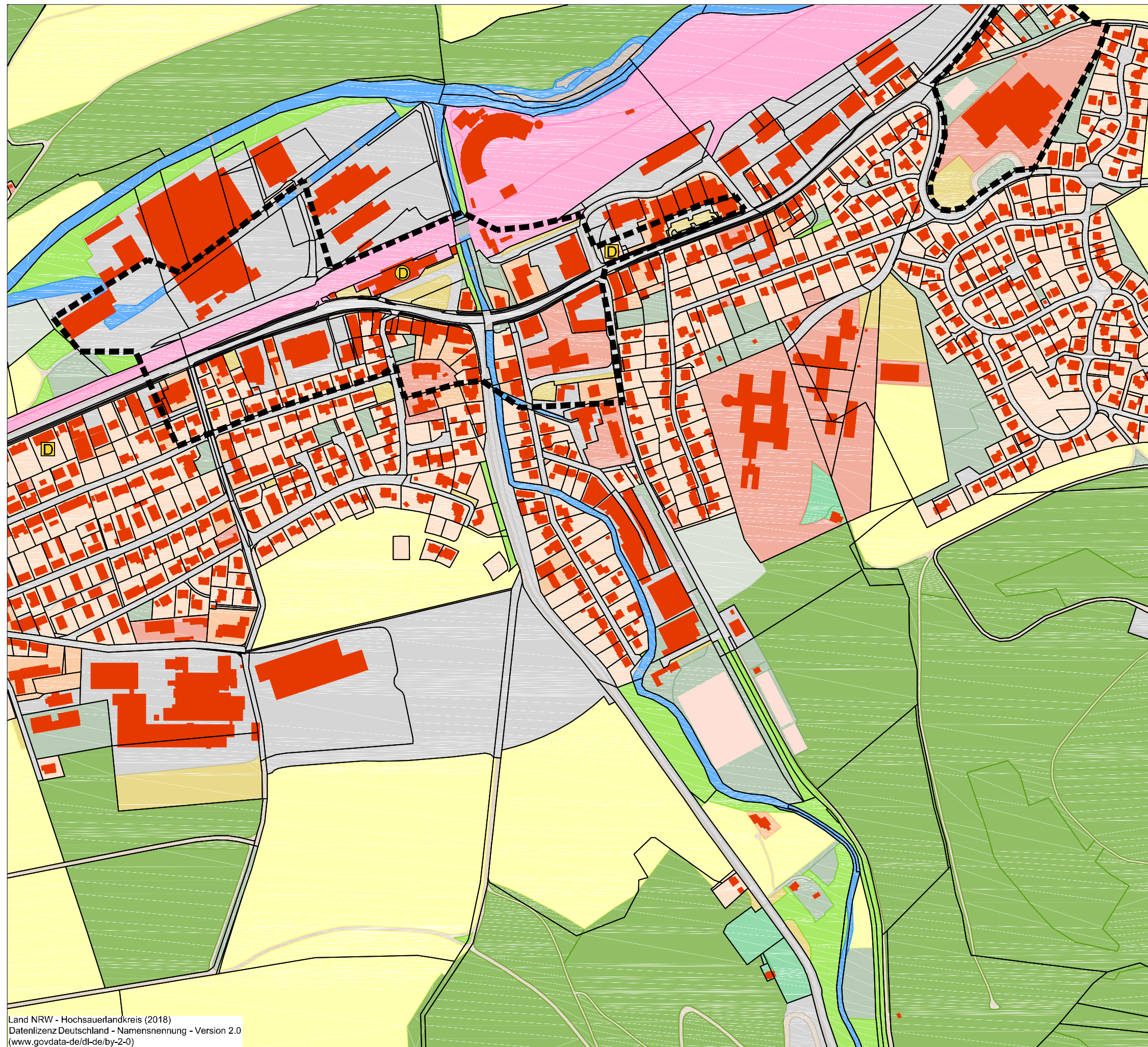
IFR Institut für Regionalmanagement

IFR Projektbüro  
Elbestraße 10, 45768 Marl  
Tel. 02365 / 8568260, Fax 02365 / 8568259  
E-Mail: steinhoff@ifr-regional.de

Maßstab: 1 : 5.000

Blatt: DIN A3

Datum:  
November 2018



# Integriertes kommunales Entwicklungskonzept IKEK

Gemeinde Bestwig, Stand: November 2018

## Ortschaft Velmede Ortsteil Bestwig

### Legende

- Waldflächen
- Gehölzflächen
- Landwirtschaftliche Flächen
- Vegetationslose Flächen
- Fließgewässer / stehende Gewässer
- Sumpf
- Friedhof
- Sport-, Freizeit- und Erholungsflächen  
(z.B. Wochenend-/ Ferienhaus, Spiel-/ Bolzplatz, Grünanlage)
- Sportanlagen (z.B. Sport-/ Tennisplatz, versiegelt)
- Halde
- Gebäude
- Wohnbauflächen
- Flächen gemischter Nutzung
- Flächen bes. Funktion und Prägung  
(Religiöse Einrichtung, Soziales)
- Industrie- und Gewerbeflächen
- Plätze / Parkplätze
- Wegeflächen
- Straßenflächen, Straßenverkehrsanlagen
- Bahnflächen

Abgrenzung des Ortskernes

### Denkmale:

- Gebäude
- Kapelle / Kirche
- Sonstiges (Bahnhof / Wasserturm, Kamin, Mühle, Wasserburg)

Karte 1: Siedlungsstruktur und Abgrenzung von Ortskernbereichen

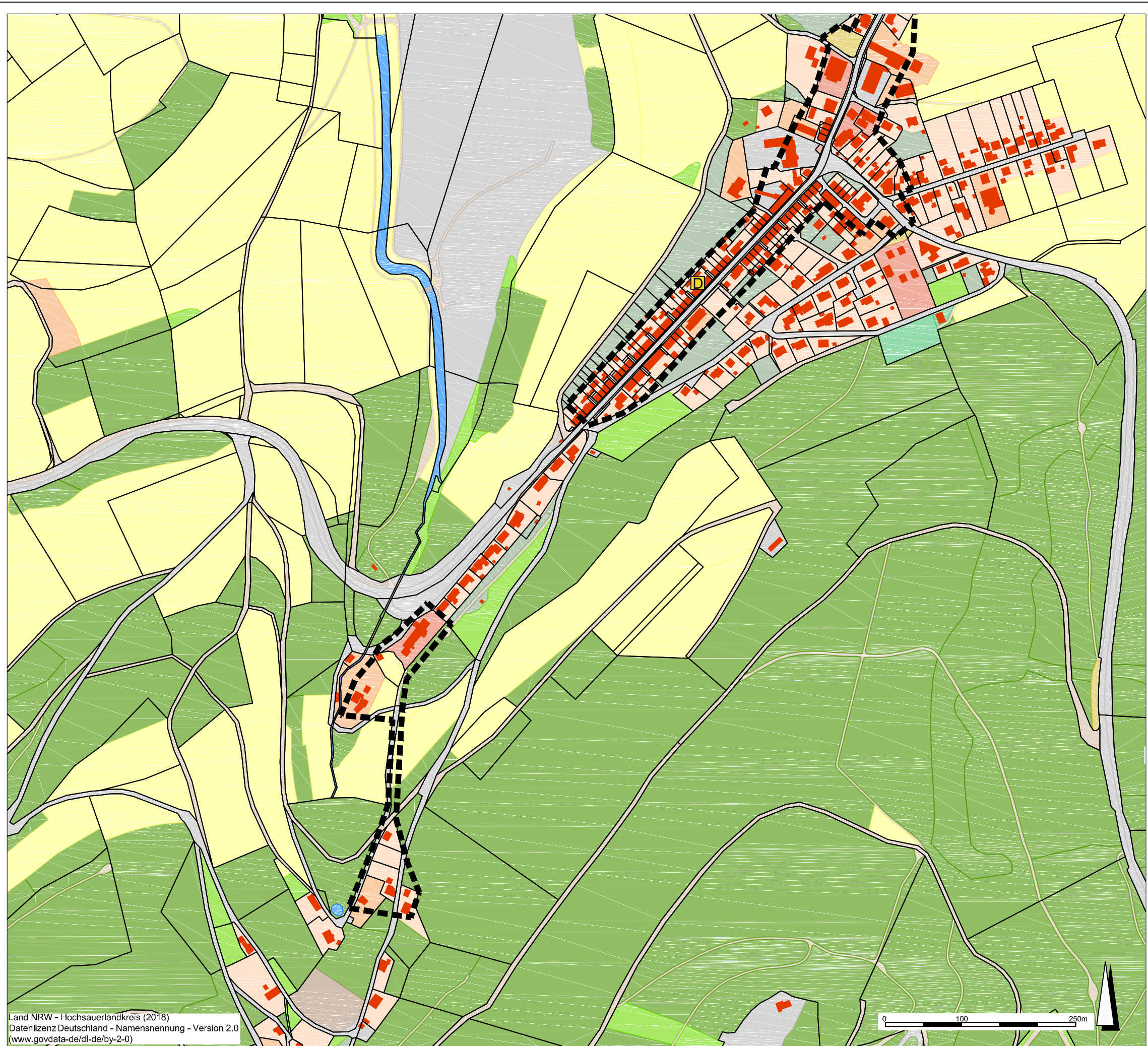
IFR Institut für Regionalmanagement

IFR Projektbüro  
Elbestraße 10, 45768 Marl  
Tel. 02365 / 8568260, Fax 02365 / 8568259  
E-Mail: steinhoff@ifr-regional.de

Maßstab: 1 : 5.000

Blatt: DIN A3

Datum:  
November 2018



**Integriertes kommunales  
Entwicklungskonzept IKEK**

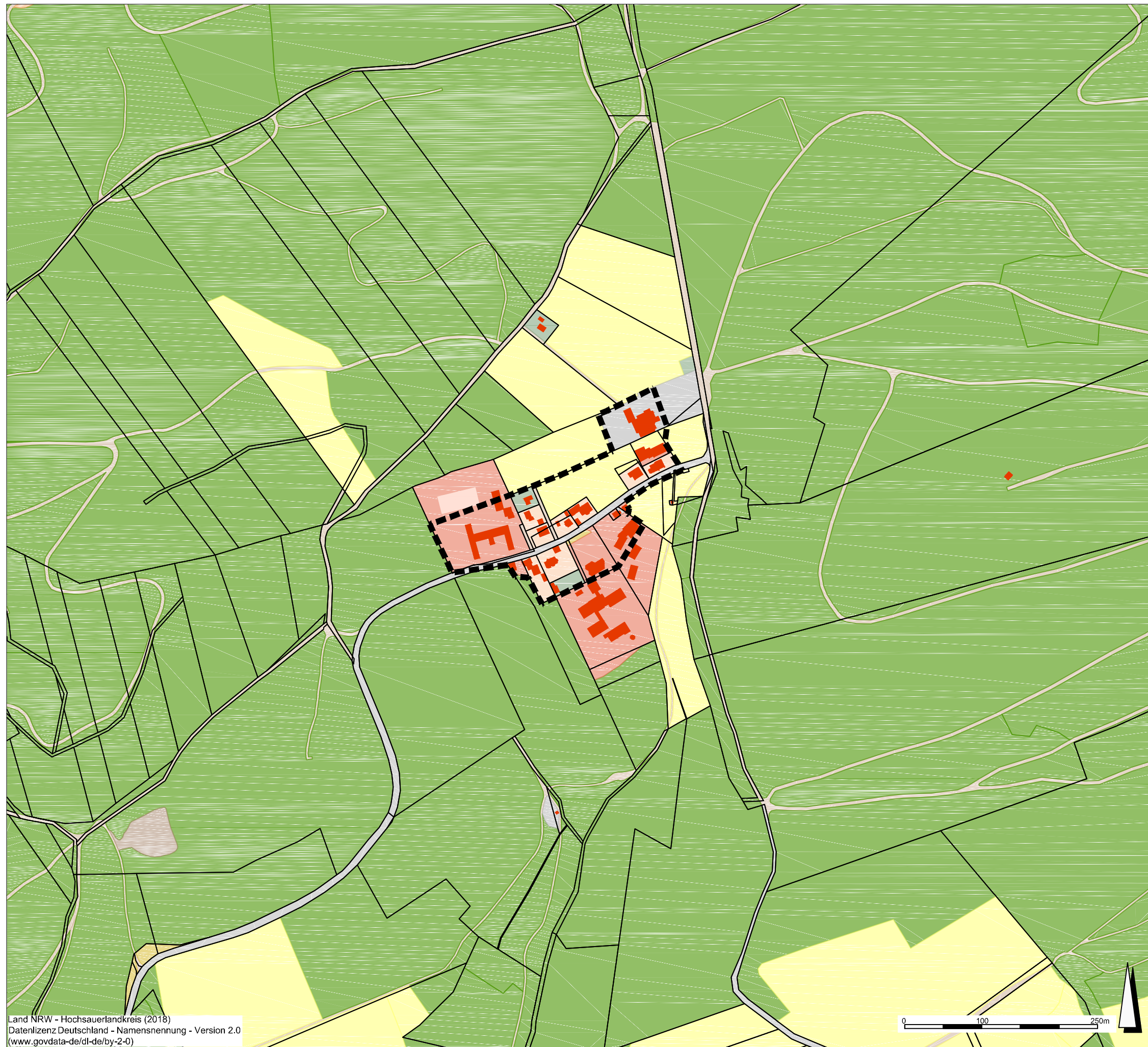
Gemeinde Bestwig, Stand: November 2018

**Ortschaft Andreasberg**  
**Ortsteil Dörnberg**

Legende

- Waldflächen
- Gehölzflächen
- Landwirtschaftliche Flächen
- Vegetationslose Flächen
- Fließgewässer / stehende Gewässer
- Sumpf
- Friedhof
- Sport-, Freizeit- und Erholungsflächen  
(z.B. Wochenend-/ Ferienhaus, Spiel-/ Bolzplatz, Grünanlage)
- Sportanlagen (z.B. Sport-/ Tennisplatz, versiegelt)
- Halde
- Gebäude
- Wohnbauflächen
- Flächen gemischter Nutzung
- Flächen bes. Funktion und Prägung  
(Religiöse Einrichtung, Soziales)
- Industrie- und Gewerbeflächen
- Plätze / Parkplätze
- Wegeflächen
- Straßenflächen, Straßenverkehrsanlagen
- Bahnflächen
- Abgrenzung des Ortskernes

Karte 1: Siedlungsstruktur und Abgrenzung von Ortskernbereichen



## Integriertes kommunales Entwicklungskonzept IKEK

Gemeinde Bestwig, Stand: November 2018

### Ortschaft Velmede Ortsteil Föckinghausen

#### Legende

- Waldflächen
- Gehölzflächen
- Landwirtschaftliche Flächen
- Vegetationslose Flächen
- Fließgewässer / stehende Gewässer
- Sumpf
- Friedhof
- Sport-, Freizeit- und Erholungsflächen  
(z.B. Wochenend-/ Ferienhaus, Spiel-/ Bolzplatz, Grünanlage)
- Sportanlagen (z.B. Sport-/ Tennisplatz, versiegelt)
- Halde
- Gebäude
- Wohnbauflächen
- Flächen gemischter Nutzung
- Flächen bes. Funktion und Prägung  
(Religiöse Einrichtung, Soziales)
- Industrie- und Gewerbeflächen
- Plätze / Parkplätze
- Wegeflächen
- Straßenflächen, Straßenverkehrsanlagen
- Bahnflächen
- Abgrenzung des Ortskernes

Karte 1: Siedlungsstruktur und Abgrenzung von Ortskernbereichen

IFR Institut für Regionalmanagement

IFR Projektbüro  
Elbestraße 10, 45768 Marl  
Tel.02365 / 8568260, Fax 02365 / 8568259  
E-Mail: steinhoff@ifr-regional.de

Maßstab: 1 : 5.000

Blatt: DIN A3

Datum:  
November 2018

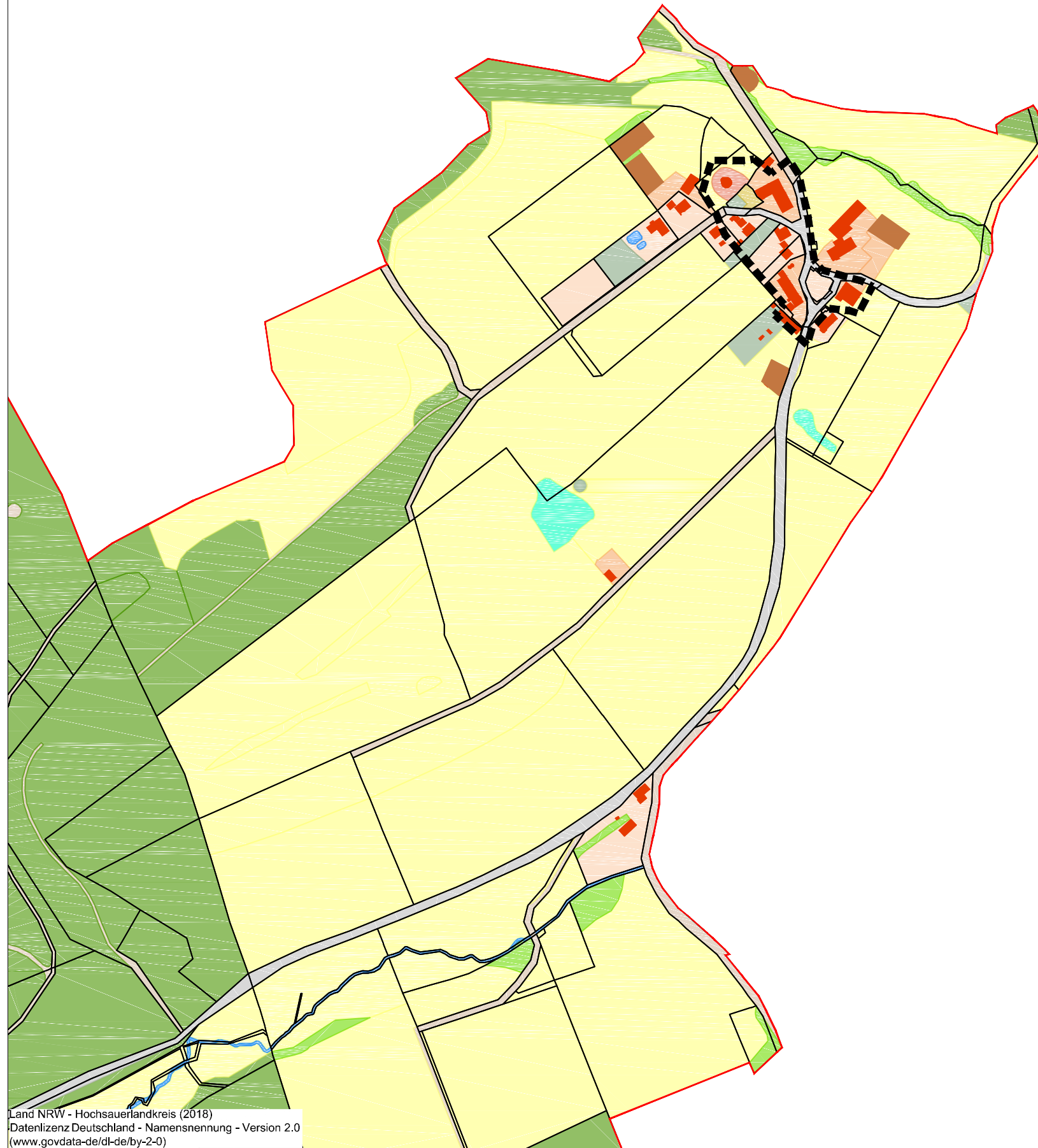
# Integriertes kommunales Entwicklungskonzept IKEK

Gemeinde Bestwig, Stand: November 2018

## Ortschaft Nuttlar Ortsteil Grimlinghausen

### Legende

-  Waldflächen
-  Gehölzflächen
-  Landwirtschaftliche Flächen
-  Vegetationslose Flächen
-  Fließgewässer / stehende Gewässer
-  Sumpf
-  Friedhof
-  Sport-, Freizeit- und Erholungsflächen  
(z.B. Wochenend-/ Ferienhaus, Spiel-/ Bolzplatz, Grünanlage)
-  Sportanlagen (z.B. Sport-/ Tennisplatz, versiegelt)
-  Halde
-  Gebäude
-  Wohnbauflächen
-  Flächen gemischter Nutzung
-  Flächen bes. Funktion und Prägung  
(Religiöse Einrichtung, Soziales)
-  Industrie- und Gewerbeflächen
-  Plätze / Parkplätze
-  Wegeflächen
-  Straßenflächen, Straßenverkehrsanlagen
-  Bahnflächen
-  Abgrenzung des Ortskernes



Land NRW - Hochsauerlandkreis (2018)  
Datenlizenz Deutschland - Namensnennung - Version 2.0  
(www.govdata.de/dl-de/by-2-0)

0 100 250m



Karte 1: Siedlungsstruktur und Abgrenzung  
von Ortskernbereichen

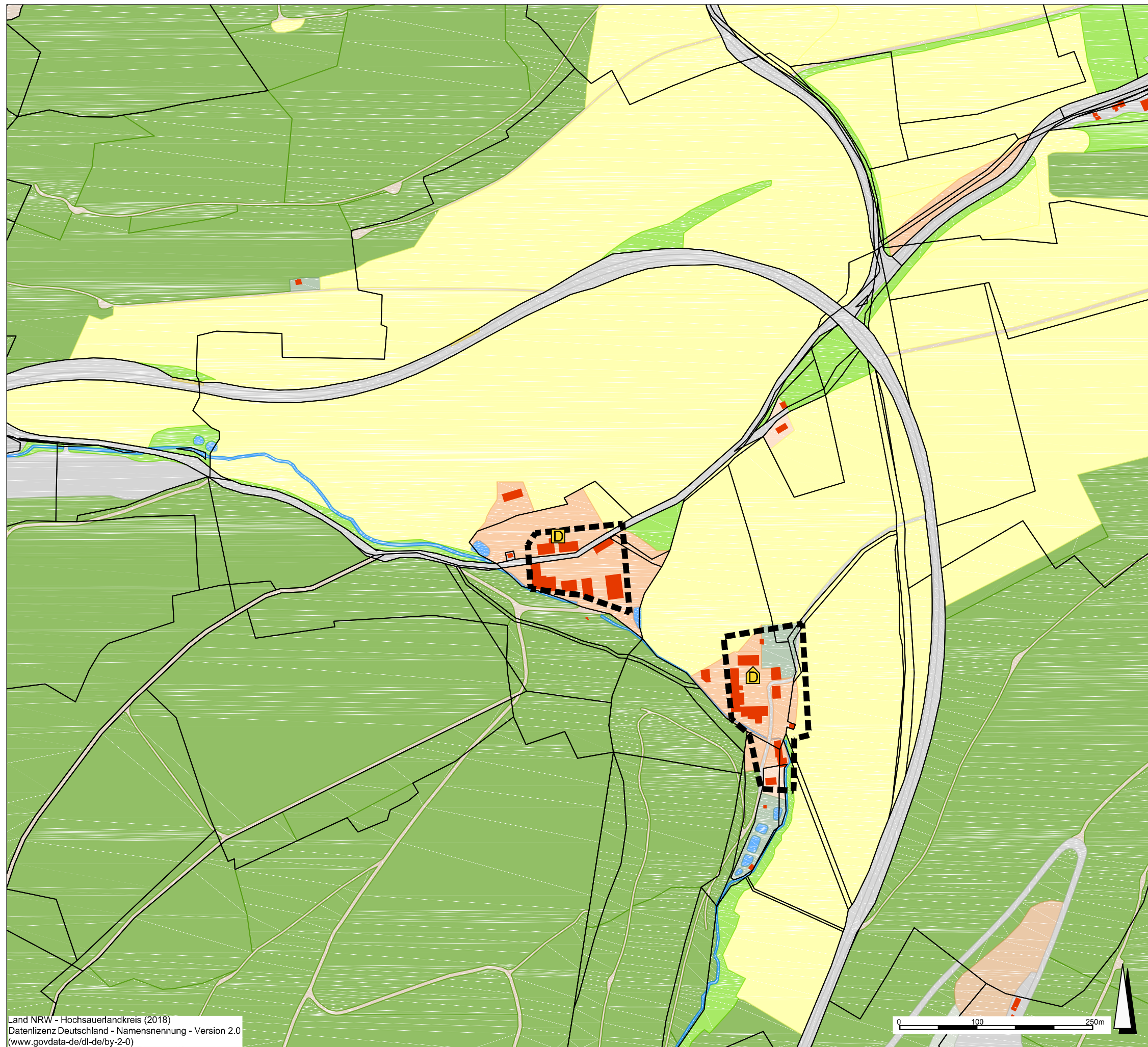
IFR Institut für Regionalmanagement

IFR Projektbüro  
Elbestraße 10, 45768 Marl  
Tel.02365 / 8568260, Fax 02365 / 8568259  
E-Mail: steinhoff@ifr-regional.de

Maßstab: 1 : 5.000

Blatt: DIN A3

Datum:  
November 2018



## Integriertes kommunales Entwicklungskonzept IKEK

Gemeinde Bestwig, Stand: November 2018

### Ortschaft Velmede

#### Ortsteil Halbeswig

#### Legende

- Waldflächen
- Gehölzflächen
- Landwirtschaftliche Flächen
- Vegetationslose Flächen
- Fließgewässer / stehende Gewässer
- Sumpf
- Friedhof
- Sport-, Freizeit- und Erholungsflächen  
(z.B. Wochenend-/ Ferienhaus, Spiel-/ Bolzplatz, Grünanlage)
- Sportanlagen (z.B. Sport-/ Tennisplatz, versiegelt)
- Halde
- Gebäude
- Wohnbauflächen
- Flächen gemischter Nutzung
- Flächen bes. Funktion und Prägung  
(Religiöse Einrichtung, Soziales)
- Industrie- und Gewerbeflächen
- Plätze / Parkplätze
- Wegeflächen
- Straßenflächen, Straßenverkehrsanlagen
- Bahnflächen

Abgrenzung des Ortskernes

#### Denkmale:

- Gebäude
- Kapelle / Kirche
- Sonstiges (Bahnhof / Wasserturm, Kamin, Mühle, Wasserburg)

Karte 1: Siedlungsstruktur und Abgrenzung von Ortskernbereichen

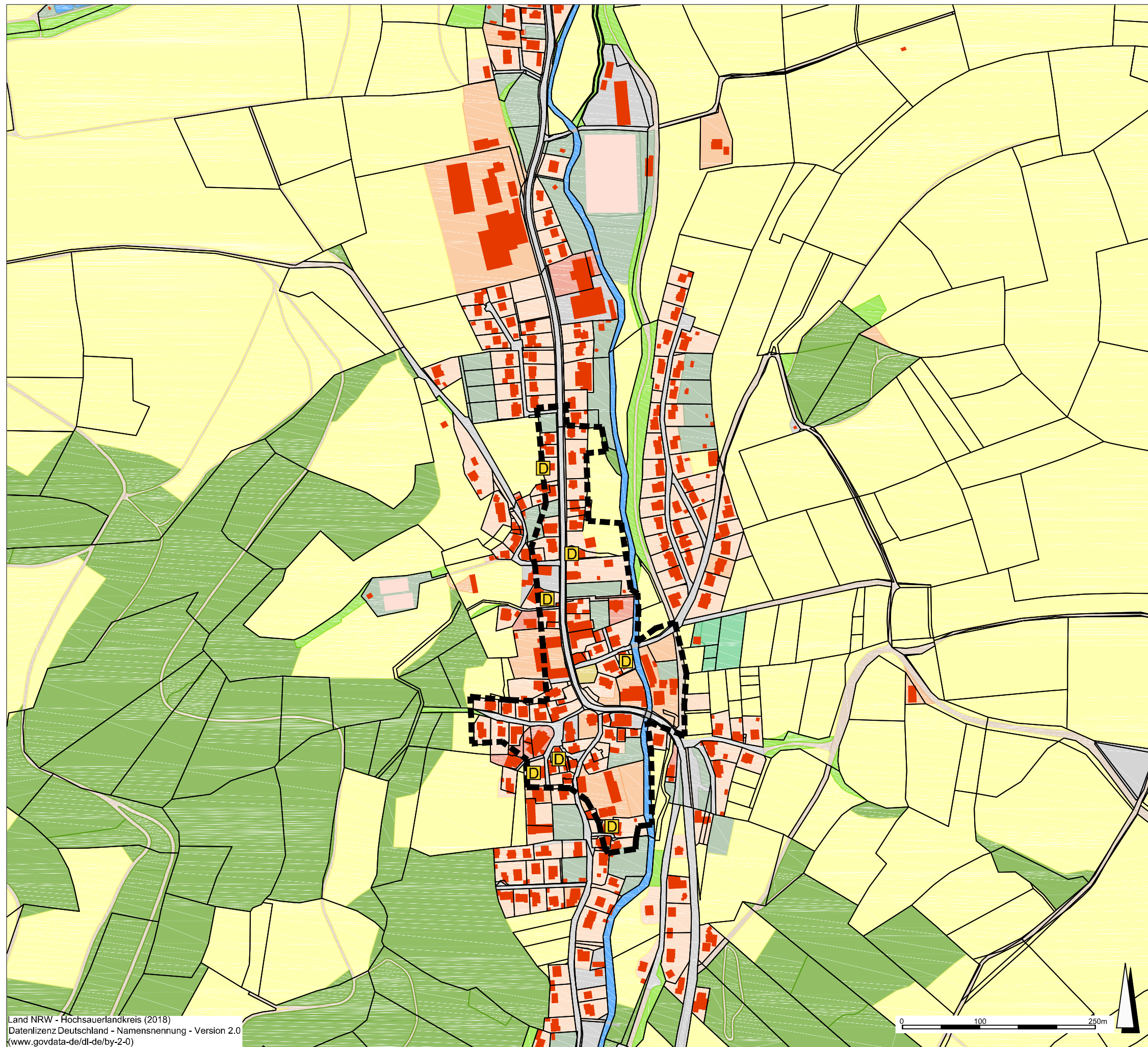
IFR Institut für Regionalmanagement

IFR Projektbüro  
Elbestraße 10, 45768 Marl  
Tel.02365 / 8568260, Fax 02365 / 8568259  
E-Mail: steinhoff@ifr-regional.de

Maßstab: 1 : 5.000

Blatt: DIN A3

Datum:  
November 2018



# Integriertes kommunales Entwicklungskonzept IKEK

Gemeinde Bestwig, Stand: November 2018

## Ortschaft Heringhausen

### Legende

- Waldflächen
  - Gehölzflächen
  - Landwirtschaftliche Flächen
  - Vegetationslose Flächen
  - Fließgewässer / stehende Gewässer
  - Sumpf
  - Friedhof
  - Sport-, Freizeit- und Erholungsflächen  
(z.B. Wochenend-/ Ferienhaus, Spiel-/ Bolzplatz, Grünanlage)
  - Sportanlagen (z.B. Sport-/ Tennisplatz, versiegelt)
  - Halde
  - Gebäude
  - Wohnbauflächen
  - Flächen gemischter Nutzung
  - Flächen bes. Funktion und Prägung  
(Religiöse Einrichtung, Soziales)
  - Industrie- und Gewerbeflächen
  - Plätze / Parkplätze
  - Wegeflächen
  - Straßenflächen, Straßenverkehrsanlagen
  - Bahnflächen
  - Abgrenzung des Ortskernes
- Denkmale:**
- Gebäude
  - Kapelle / Kirche
  - Sonstiges (Bahnhof / Wasserturm, Kamin, Mühle, Wasserburg)

Karte 1: Siedlungsstruktur und Abgrenzung von Ortskernbereichen

IFR Institut für Regionalmanagement

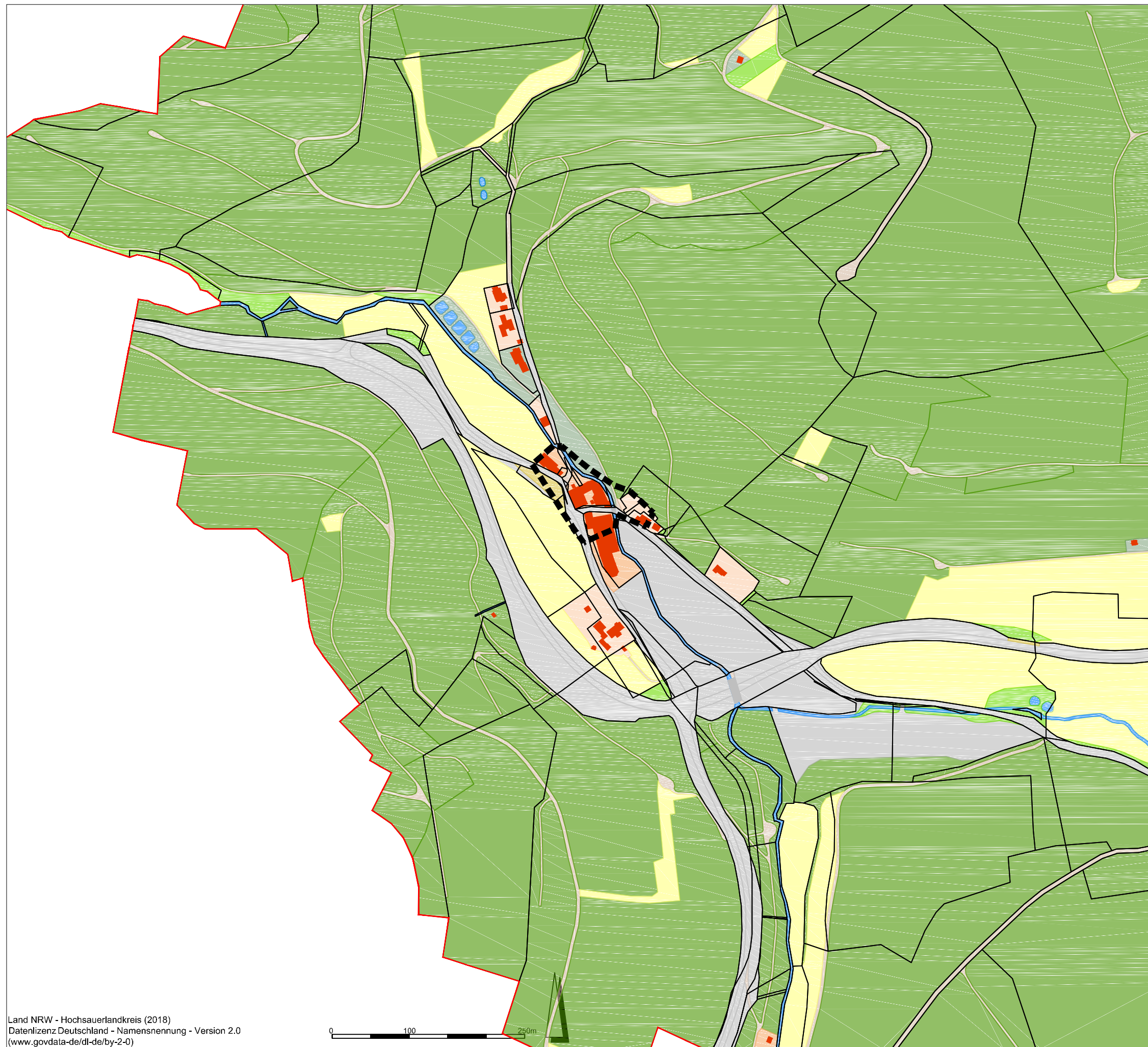
IFR Projektbüro  
Elbestraße 10, 45768 Marl  
Tel. 02365 / 8568260, Fax 02365 / 8568259  
E-Mail: steinhoff@ifr-regional.de

Maßstab: 1 : 5.000

Blatt: DIN A3

Datum:  
November 2018





**Integriertes kommunales  
Entwicklungskonzept IKEK**

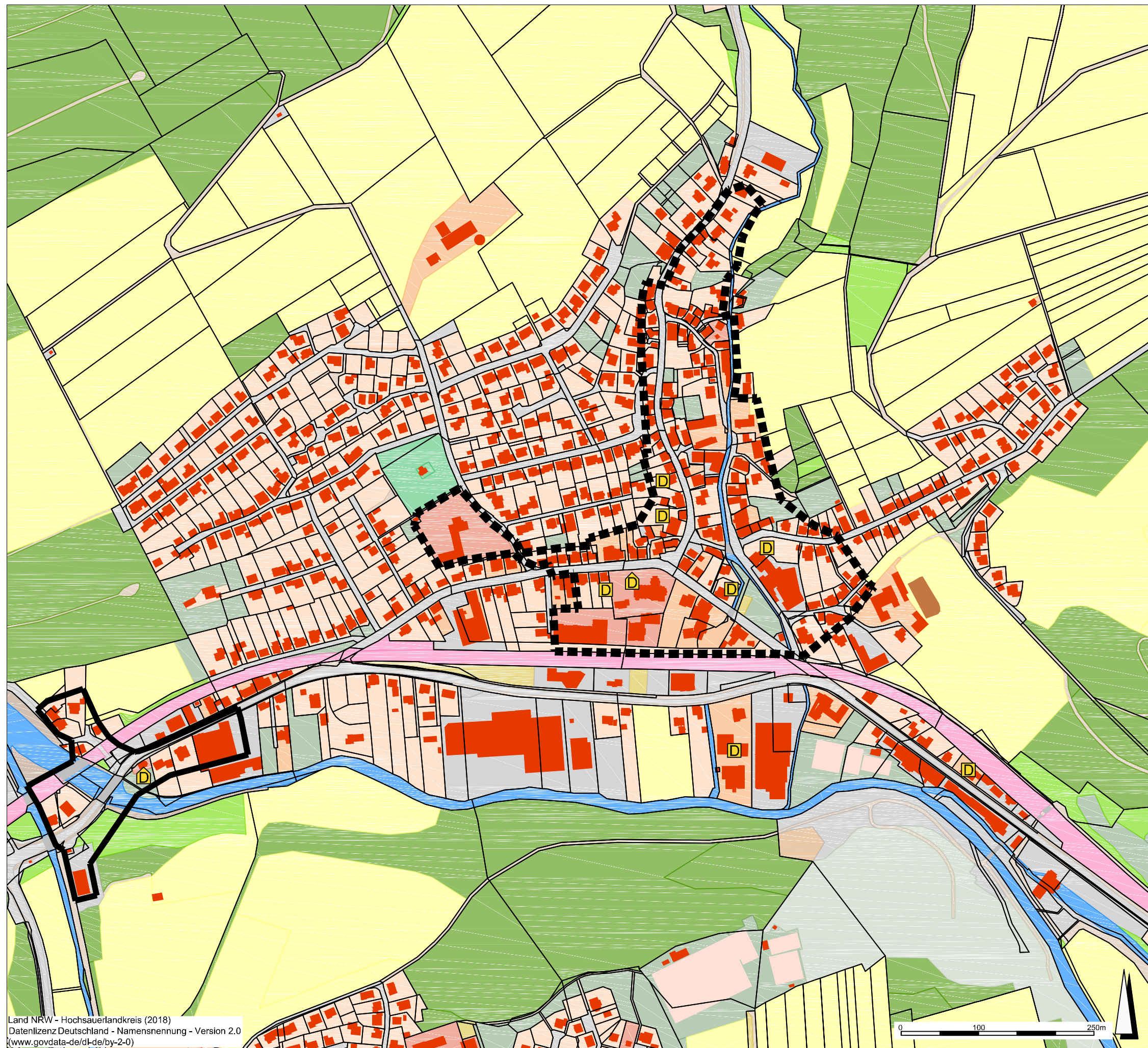
Gemeinde Bestwig, Stand: November 2018

**Ortschaft Velmede  
Ortsteil Nierbachtal**

Legende

- Waldflächen
- Gehölzflächen
- Landwirtschaftliche Flächen
- Vegetationslose Flächen
- Fließgewässer / stehende Gewässer
- Sumpf
- Friedhof
- Sport-, Freizeit- und Erholungsflächen  
(z.B. Wochenend-/ Ferienhaus, Spiel-/ Bolzplatz, Grünanlage)
- Sportanlagen (z.B. Sport-/ Tennisplatz, versiegelt)
- Halde
- Gebäude
- Wohnbauflächen
- Flächen gemischter Nutzung
- Flächen bes. Funktion und Prägung  
(Religiöse Einrichtung, Soziales)
- Industrie- und Gewerbeflächen
- Plätze / Parkplätze
- Wegeflächen
- Straßenflächen, Straßenverkehrsanlagen
- Bahnflächen
- Abgrenzung des Ortskernes

Karte 1: Siedlungsstruktur und Abgrenzung von Ortskernbereichen



# Integriertes kommunales Entwicklungskonzept IKEK

Gemeinde Bestwig, Stand: November 2018

## Ortschaft Nuttlar, Ortsteil Nuttlar Ortschaft Ostwig, Ortsteil Alfert

### Legende

- Waldflächen
- Gehölzflächen
- Landwirtschaftliche Flächen
- Vegetationslose Flächen
- Fließgewässer / stehende Gewässer
- Sumpf
- Friedhof
- Sport-, Freizeit- und Erholungsflächen  
(z.B. Wochenend-/ Ferienhaus, Spiel-/ Bolzplatz, Grünanlage)
- Sportanlagen (z.B. Sport-/ Tennisplatz, versiegelt)
- Halde
- Gebäude
- Wohnbauflächen
- Flächen gemischter Nutzung
- Flächen bes. Funktion und Prägung  
(Religiöse Einrichtung, Soziales)
- Industrie- und Gewerbeflächen
- Plätze / Parkplätze
- Wegeflächen
- Straßenflächen, Straßenverkehrsanlagen
- Bahnflächen
- Abgrenzung des Ortskernes

### Denkmale:

- Gebäude
- Kapelle / Kirche
- Sonstiges (Bahnhof / Wasserturm, Kamin, Mühle, Wasserburg)

Karte 1: Siedlungsstruktur und Abgrenzung von Ortskernbereichen

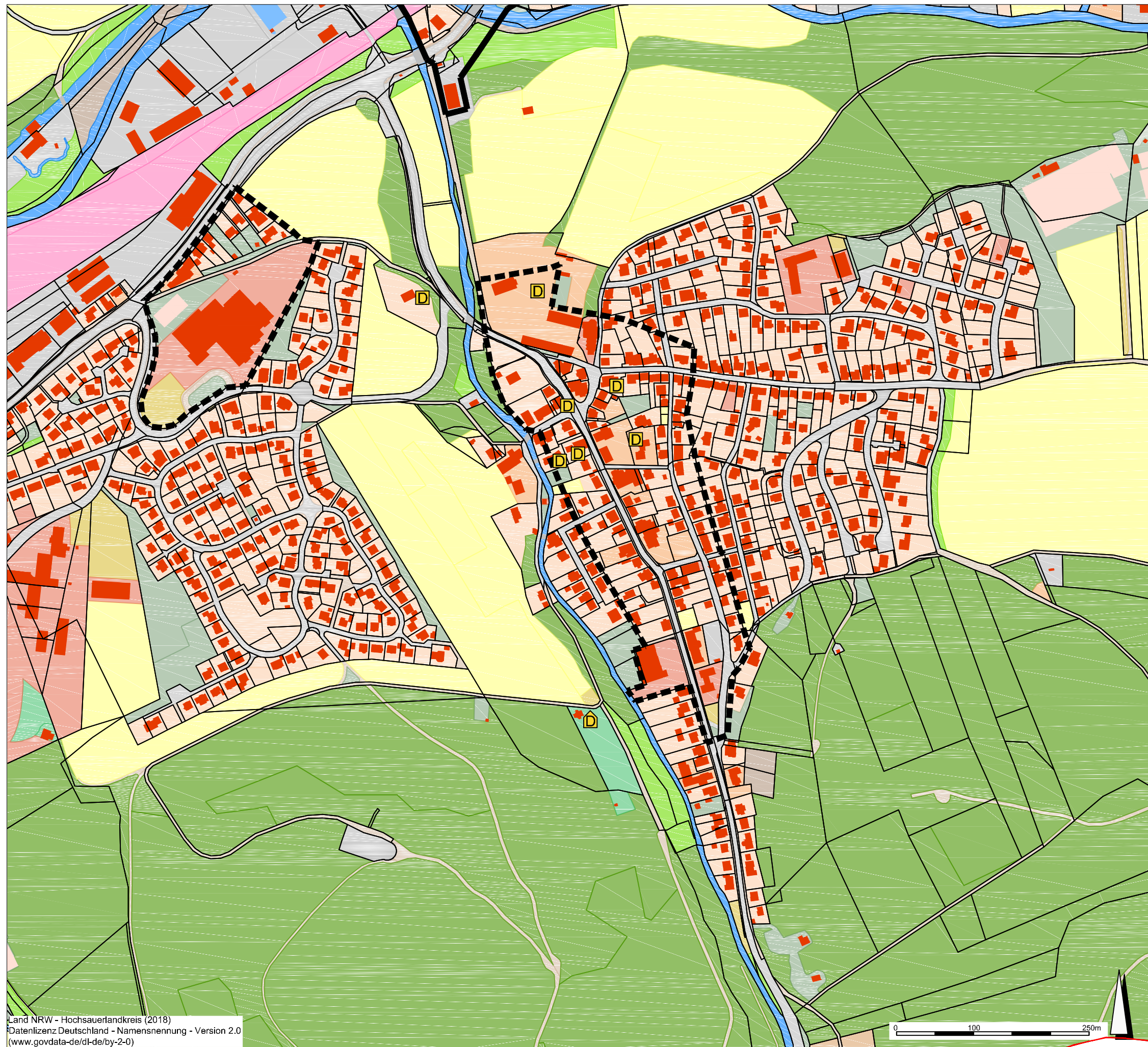
IFR Institut für Regionalmanagement

IFR Projektbüro  
Elbestraße 10, 45768 Marl  
Tel. 02365 / 8568260, Fax 02365 / 8568259  
E-Mail: steinhoff@ifr-regional.de

Maßstab: 1 : 5.000

Blatt: DIN A3

Datum:  
November 2018



## Integriertes kommunales Entwicklungskonzept IKEK

Gemeinde Bestwig, Stand: November 2018

### Ortschaft Ostwig

Ortsteil Ostwig, Ortsteil Borghausen

#### Legende

- Waldflächen
- Gehölzflächen
- Landwirtschaftliche Flächen
- Vegetationslose Flächen
- Fließgewässer / stehende Gewässer
- Sumpf
- Friedhof
- Sport-, Freizeit- und Erholungsflächen  
(z.B. Wochenend-/ Ferienhaus, Spiel-/ Bolzplatz, Grünanlage)
- Sportanlagen (z.B. Sport-/ Tennisplatz, versiegelt)
- Halde
- Gebäude
- Wohnbauflächen
- Flächen gemischter Nutzung
- Flächen bes. Funktion und Prägung  
(Religiöse Einrichtung, Soziales)
- Industrie- und Gewerbeflächen
- Plätze / Parkplätze
- Wegeflächen
- Straßenflächen, Straßenverkehrsanlagen
- Bahnflächen

Abgrenzung des Ortskernes

#### Denkmale:

- Gebäude
- Kapelle / Kirche
- Sonstiges (Bahnhof / Wasserturm, Kamin, Mühle, Wasserburg)

Karte 1: Siedlungsstruktur und Abgrenzung von Ortskernbereichen

IFR Institut für Regionalmanagement

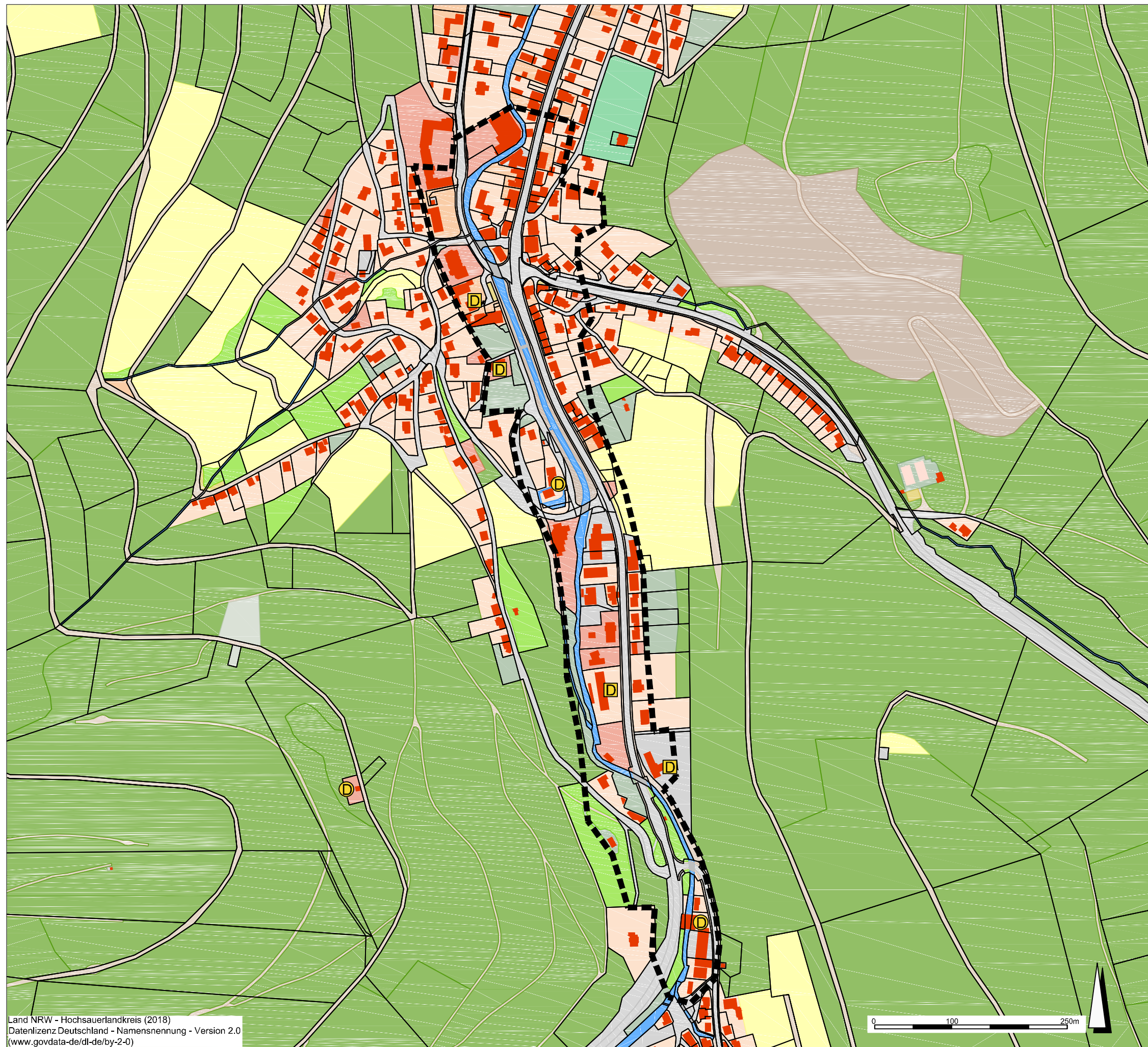
IFR Projektbüro  
Elbestraße 10, 45768 Marl  
Tel. 02365 / 8568260, Fax 02365 / 8568259  
E-Mail: steinhoff@ifr-regional.de

Maßstab: 1 : 5.000

Blatt: DIN A3

Datum:  
November 2018





## Integriertes kommunales Entwicklungskonzept IKEK

Gemeinde Bestwig, Stand: November 2018

### Ortschaft Ramsbeck

#### Ortsteil Ramsbeck

#### Legende

- Waldflächen
- Gehölzflächen
- Landwirtschaftliche Flächen
- Vegetationslose Flächen
- Fließgewässer / stehende Gewässer
- Sumpf
- Friedhof
- Sport-, Freizeit- und Erholungsflächen  
(z.B. Wochenend-/ Ferienhaus, Spiel-/ Bolzplatz, Grünanlage)
- Sportanlagen (z.B. Sport-/ Tennisplatz, versiegelt)
- Halde
- Gebäude
- Wohnbauflächen
- Flächen gemischter Nutzung
- Flächen bes. Funktion und Prägung  
(Religiöse Einrichtung, Soziales)
- Industrie- und Gewerbeflächen
- Plätze / Parkplätze
- Wegeflächen
- Straßenflächen, Straßenverkehrsanlagen
- Bahnflächen

Abgrenzung des Ortskernes

#### Denkmale:

- Gebäude
- Kapelle / Kirche
- Sonstiges (Bahnhof / Wasserturm, Kamin, Mühle, Wasserburg)

Karte 1: Siedlungsstruktur und Abgrenzung von Ortskernbereichen

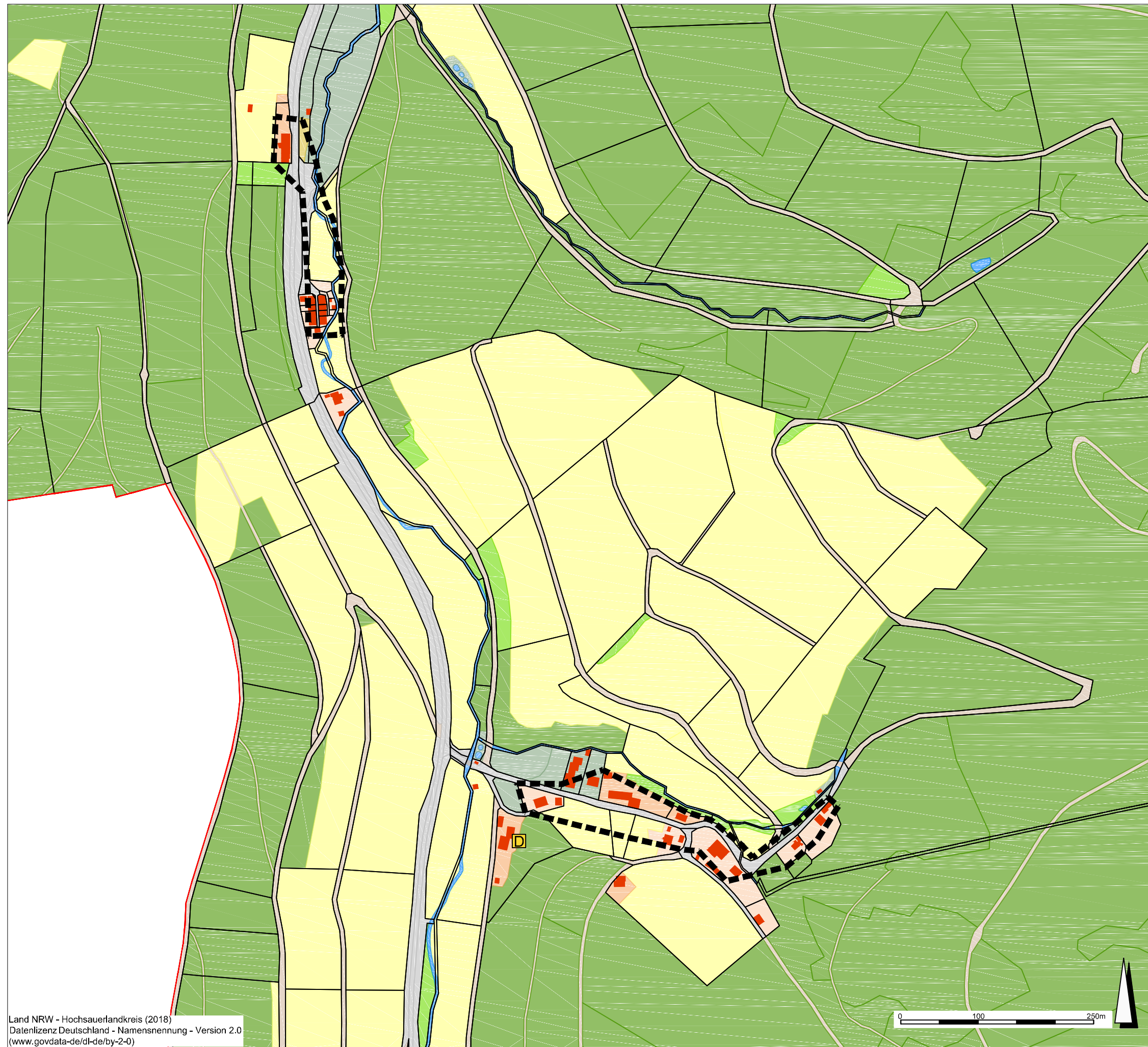
IFR Institut für Regionalmanagement

IFR Projektbüro  
Elbestraße 10, 45768 Marl  
Tel. 02365 / 8568260, Fax 02365 / 8568259  
E-Mail: steinhoff@ifr-regional.de

Maßstab: 1 : 5.000

Blatt: DIN A3

Datum:  
November 2018



## Integriertes kommunales Entwicklungskonzept IKEK

Gemeinde Bestwig, Stand: November 2018

### Ortschaft Ramsbeck

#### Ortsteil Valme

#### Legende

- Waldflächen
- Gehölzflächen
- Landwirtschaftliche Flächen
- Vegetationslose Flächen
- Fließgewässer / stehende Gewässer
- Sumpf
- Friedhof
- Sport-, Freizeit- und Erholungsflächen  
(z.B. Wochenend-/ Ferienhaus, Spiel-/ Bolzplatz, Grünanlage)
- Sportanlagen (z.B. Sport-/ Tennisplatz, versiegelt)
- Halde
- Gebäude
- Wohnbauflächen
- Flächen gemischter Nutzung
- Flächen bes. Funktion und Prägung  
(Religiöse Einrichtung, Soziales)
- Industrie- und Gewerbeflächen
- Plätze / Parkplätze
- Wegeflächen
- Straßenflächen, Straßenverkehrsanlagen
- Bahnflächen

Abgrenzung des Ortskernes

#### Denkmale:

- D Gebäude
- ⌄ Kapelle / Kirche
- D Sonstiges (Bahnhof / Wasserturm, Kamin, Mühle, Wasserburg)

Karte 1: Siedlungsstruktur und Abgrenzung von Ortskernbereichen

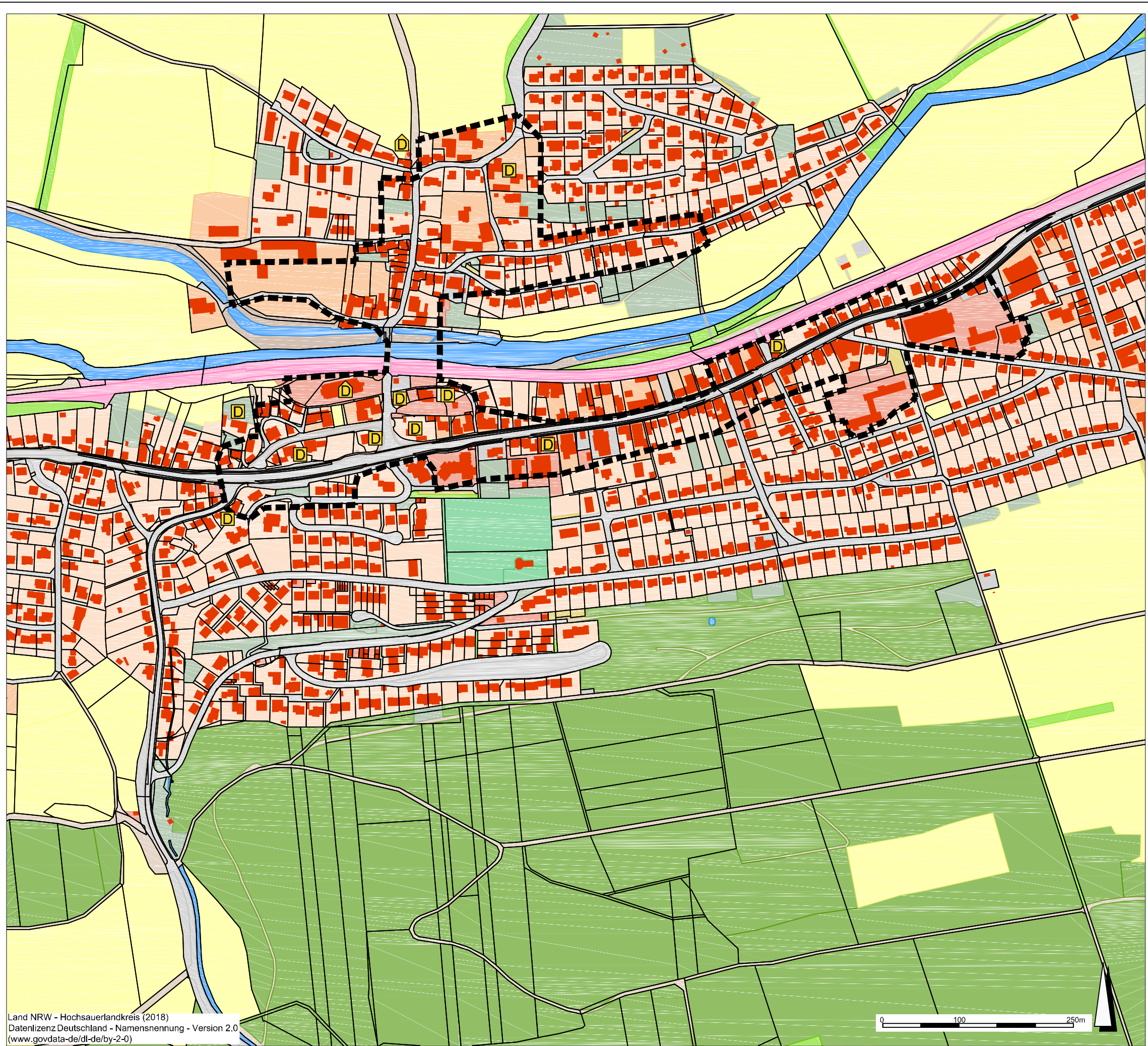
IFR Institut für Regionalmanagement

IFR Projektbüro  
Elbestraße 10, 45768 Marl  
Tel.02365 / 8568260, Fax 02365 / 8568259  
E-Mail: steinhoff@ifr-regional.de

Maßstab: 1 : 5.000

Blatt: DIN A3

Datum:  
November 2018



# Integriertes kommunales Entwicklungskonzept IKEK

Gemeinde Bestwig, Stand: November 2018

## Ortschaft Velmede

Ortsteil Velmede

### Legende

- Waldflächen
- Gehölzflächen
- Landwirtschaftliche Flächen
- Vegetationslose Flächen
- Fließgewässer / stehende Gewässer
- Sumpf
- Friedhof
- Sport-, Freizeit- und Erholungsflächen  
(z.B. Wochenend-/ Ferienhaus, Spiel-/ Bolzplatz, Grünanlage)
- Sportanlagen (z.B. Sport-/ Tennisplatz, versiegelt)
- Halde
- Gebäude
- Wohnbauflächen
- Flächen gemischter Nutzung
- Flächen bes. Funktion und Prägung  
(Religiöse Einrichtung, Soziales)
- Industrie- und Gewerbeflächen
- Plätze / Parkplätze
- Wegeflächen
- Straßenflächen, Straßenverkehrsanlagen
- Bahnflächen

Abgrenzung des Ortskernes

### Denkmale:

- Gebäude
- Kapelle / Kirche
- Sonstiges (Bahnhof / Wasserturm, Kamin, Mühle, Wasserburg)

Karte 1: Siedlungsstruktur und Abgrenzung von Ortskernbereichen

IFR Institut für Regionalmanagement

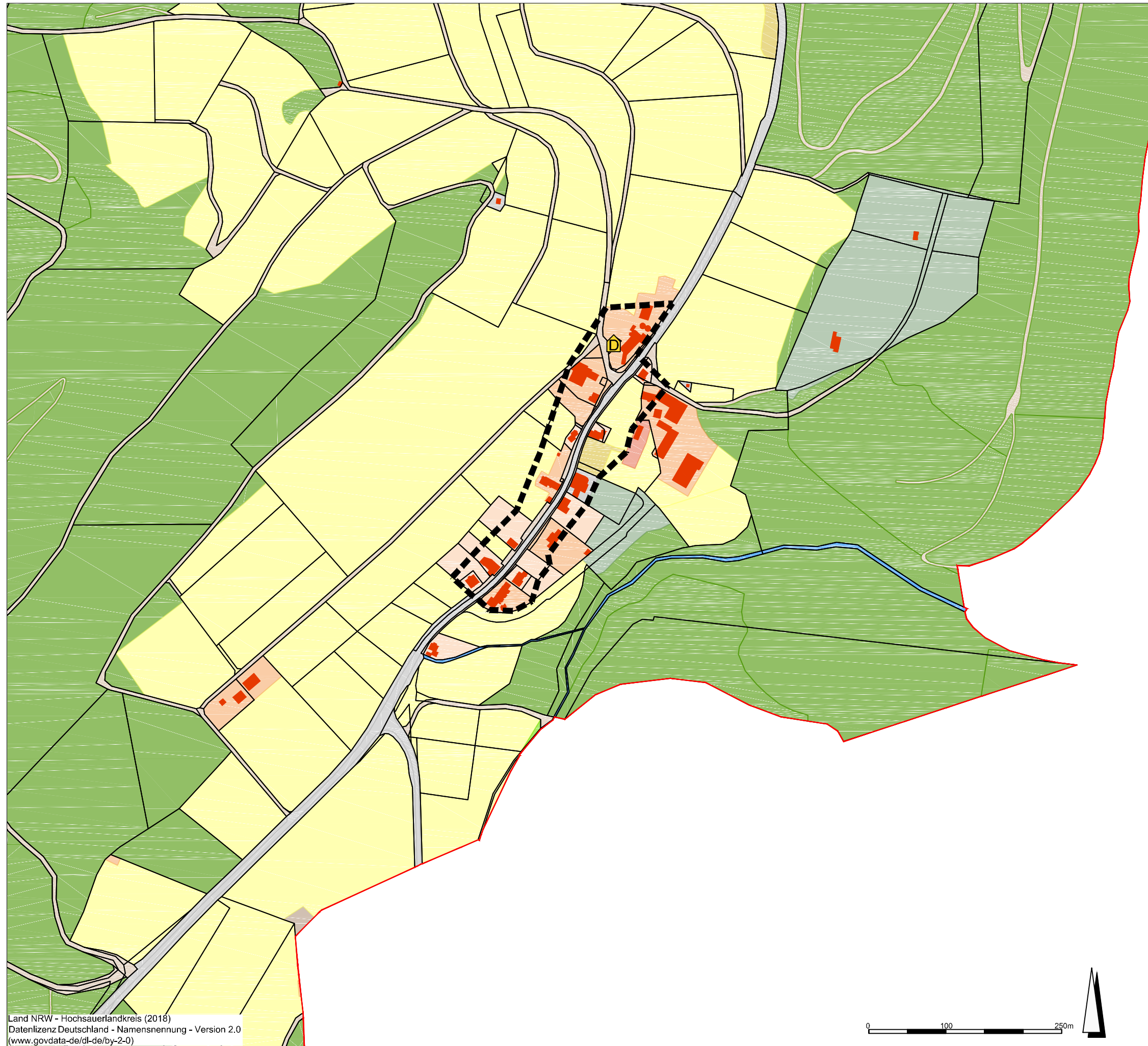
IFR Projektbüro  
Elbestraße 10, 45768 Marl  
Tel. 02365 / 8568260, Fax 02365 / 8568259  
E-Mail: steinhoff@ifr-regional.de

Maßstab: 1 : 5.000

Blatt: DIN A3

Datum:  
November 2018





# Integriertes kommunales Entwicklungskonzept IKEK

Gemeinde Bestwig, Stand: November 2018

## Ortschaft Andreasberg

### Ortsteil Wasserfall

#### Legende

- Waldflächen
- Gehölzflächen
- Landwirtschaftliche Flächen
- Vegetationslose Flächen
- Fließgewässer / stehende Gewässer
- Sumpf
- Friedhof
- Sport-, Freizeit- und Erholungsflächen  
(z.B. Wochenend-/ Ferienhaus, Spiel-/ Bolzplatz, Grünanlage)
- Sportanlagen (z.B. Sport-/ Tennisplatz, versiegelt)
- Halde
- Gebäude
- Wohnbauflächen
- Flächen gemischter Nutzung
- Flächen bes. Funktion und Prägung  
(Religiöse Einrichtung, Soziales)
- Industrie- und Gewerbeflächen
- Plätze / Parkplätze
- Wegeflächen
- Straßenflächen, Straßenverkehrsanlagen
- Bahnflächen

Abgrenzung des Ortskernes

#### Denkmale:

- Gebäude
- Kapelle / Kirche
- Sonstiges (Bahnhof / Wasserturm, Kamin, Mühle, Wasserburg)

Karte 1: Siedlungsstruktur und Abgrenzung von Ortskernbereichen

IFR Institut für Regionalmanagement

Maßstab: 1 : 5.000

IFR Projektbüro  
Elbestraße 10, 45768 Marl  
Tel.02365 / 8568260, Fax 02365 / 8568259  
E-Mail: steinhoff@ifr-regional.de

Blatt: DIN A3

Datum:  
November 2018

